

# **deconta**

*safety*







# SOMMAIRE

Introduction.....	2
Sas de décontamination du personnel.....	3
Sas de décontamination du matériel.....	10
Unités mobiles de décontamination et bases vies.....	15
Unités de chauffe et de filtration de l'eau.....	20
Extracteurs d'air.....	24
Appareils de mesure et de contrôle.....	33
Entrées d'air.....	37
Système assembly.....	41
Dépoussiéreurs.....	42
Aspirateurs.....	45
Traitement de surfaces (ponçage, fraisage,..).....	48
Brumisateurs et générateurs.....	53
Bien choisir sa protection respiratoire.....	56
Protections individuelles.....	61
Consommables.....	62
Location.....	64
Protection civile, catastrophes, NRBC.....	67
Purification de l'air intérieur.....	71

# INTRODUCTION

Chez deconta, nous façonnons l'avenir des solutions de décontamination par des développements novateurs, la production et la commercialisation d'appareils, d'installations et de solutions sur-mesure selon un principe de qualité, fiabilité et robustesse.

deconta vous offre plus que des machines fiables : en plus de la **fabrication**, nous nous occupons des **réparations** d'appareils, de la **location** et des **maintenances** annuelles de ces derniers.



Avec une équipe dynamique de plus de 130 collègues engagés et des filiales internationales, nous garantissons depuis 1998 un approvisionnement fiable du marché. Notre expérience et notre qualité nous ont permis de nous établir comme un partenaire fiable dans les domaines :

**deconta**  
safety

Désamiantage et dépollution



**deconta**  
rescue

Protection civile et NRBC



**deconta**  
pure air

Virus, bactéries, santé



Pour nous contacter :

**Bureau - 15 Rue des Couturières F-67240 BISCHWILLER**

+33 (0)3 88 07 17 37 / [info@deconta.fr](mailto:info@deconta.fr)

**Raphael ROTH - Représentant Grand-Est/Luxembourg/Belgique**

+33 (0)6 70 35 93 17 / [r.roth@deconta.fr](mailto:r.roth@deconta.fr)

**Fabienne COURTY - Représentante Bourgogne/Rhône-Alpes/PACA/Occitanie/Corse**

+33 (0)6 72 33 44 08 / [f.courty@deconta.fr](mailto:f.courty@deconta.fr)

**Raphael LEVESQUE - Représentant HDF/Normandie/IDF/Bretagne/Loire/Centre/Aquitaine**

+33 (0)6 83 24 72 09 / [r.levesque@deconta.fr](mailto:r.levesque@deconta.fr)



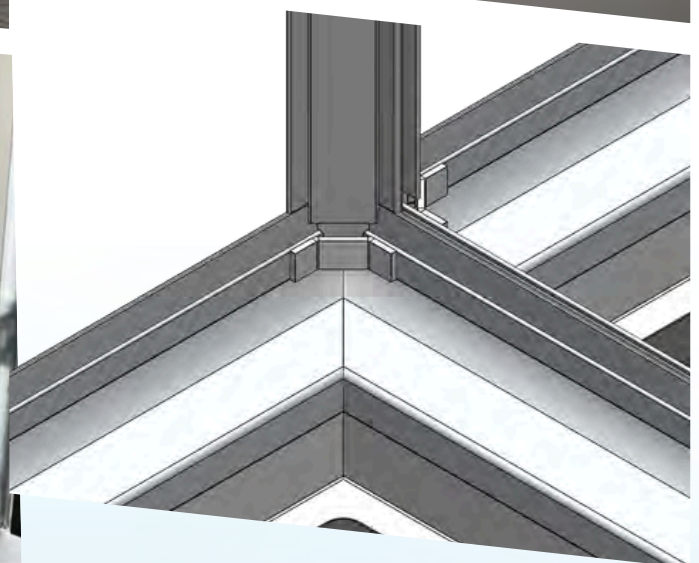
# SAS DE DÉCONTAMINATION

## Sas personnel ECO-Next

Nouvelle génération de sas venant en remplacement et amélioration de la précédente version ECO-Line. Les sas ECO-Next ont été conçus pour un montage encore plus rapide, une stabilité conservée tout en optimisant le poids total.

Il est possible de relier entre eux autant de compartiments que l'on souhaite, sans composants spéciaux et sans outils supplémentaires.

Les matériaux utilisés (aluminium et panneaux sandwich) restent identiques aux anciens modèles et les éléments sont compatibles entre eux.



# ECO-Next Expert P modèle 750

**NOUVEAUTÉ  
2026 !**

## Aménagement

- Portes avec grilles d'air et flux en diagonal
- Toits avec vitres en plexiglas translucide
- Bonnes propriétés d'isolation contre la chaleur et le froid
- Raccords d'eau GEKA
- Sols douches avec drainage et aspiration centralisée
- Surfaces claires et lisses permettant un nettoyage facile
- Mitigeurs chaud-froid dans les compartiments de douche
- Caillebotis rehaussés en aluminium dans les compartiments de douche
- Portes sans seuils afin d'avoir une seule hauteur identique dans le sas
- Profilés d'angles, sols et toits en aluminium de haute qualité
- Rack de transport sur palette inclus pour une sécurité de transport et de stockage

**Améliorations apportées :** seuils de portes supprimés, caillebotis rehaussés en aluminium ajoutés, hauteur du sas réajustée pour un meilleur confort, toits et sols plus fins et légers

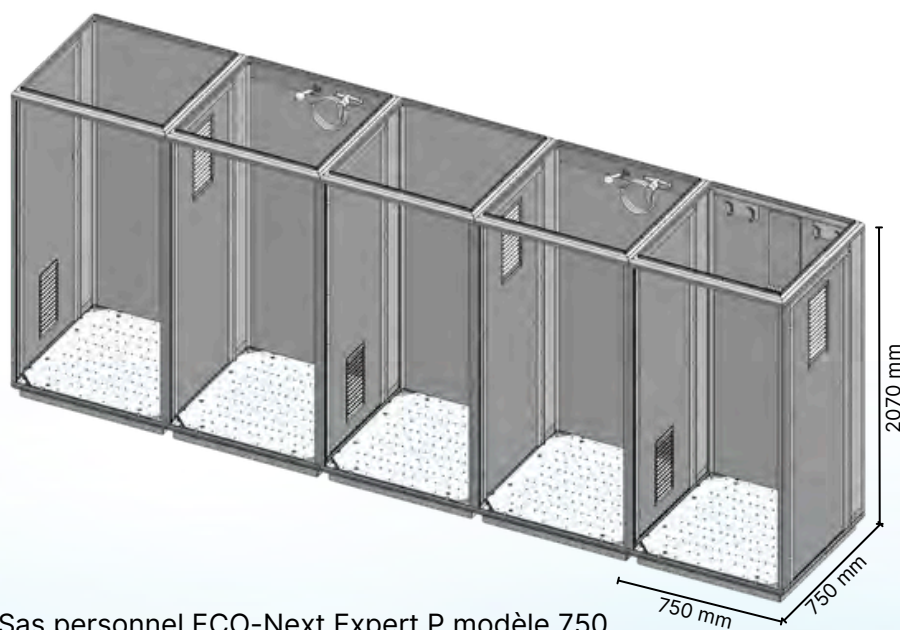
**Dimensions par compartiment (LxIxH) :** 750x750x2070 mm

## Poids

- 3 compartiments : env. 160 kg
- 5 compartiments : env. 250 kg

## Options (page 6)

- Parois lisses avec cadre(s) de fixation pour raccords universels
- Raccords universels, patères et miroirs
- Raccords d'adduction d'air
- Tuyaux d'arrivée d'eau propre et d'évacuation des eaux usées
- Box de transport horizontale sur roulettes



Sas personnel ECO-Next Expert P modèle 750  
3 compartiments dont 2 douches Art. **181134**  
5 compartiments dont 2 douches Art. **181150**

*Compartiments modulables, nombre au choix*

# ECO-Next Expert P modèle 1000

NOUVEAUTÉ  
2026 !

## Aménagement

- Portes avec grilles d'air et flux en diagonal
- Toits avec vitres en plexiglas translucide
- Bonnes propriétés d'isolation contre la chaleur et le froid
- Raccords d'eau GEKA
- Sols douches avec drainage et aspiration centralisée
- Surfaces claires et lisses permettant un nettoyage facile
- Mitigeurs chaud-froid dans les compartiments de douche
- Caillebotis rehaussés en aluminium dans les compartiments de douche
- Portes sans seuils afin d'avoir une seule hauteur identique dans le sas
- Profilés d'angles, sols et toits en aluminium de haute qualité
- Rack de transport sur palette inclus pour une sécurité de transport et de stockage

**Améliorations apportées :** seuils de portes supprimés, caillebotis rehaussés en aluminium ajoutés, hauteur du sas réajustée pour un meilleur confort, toits et sols plus fins et légers

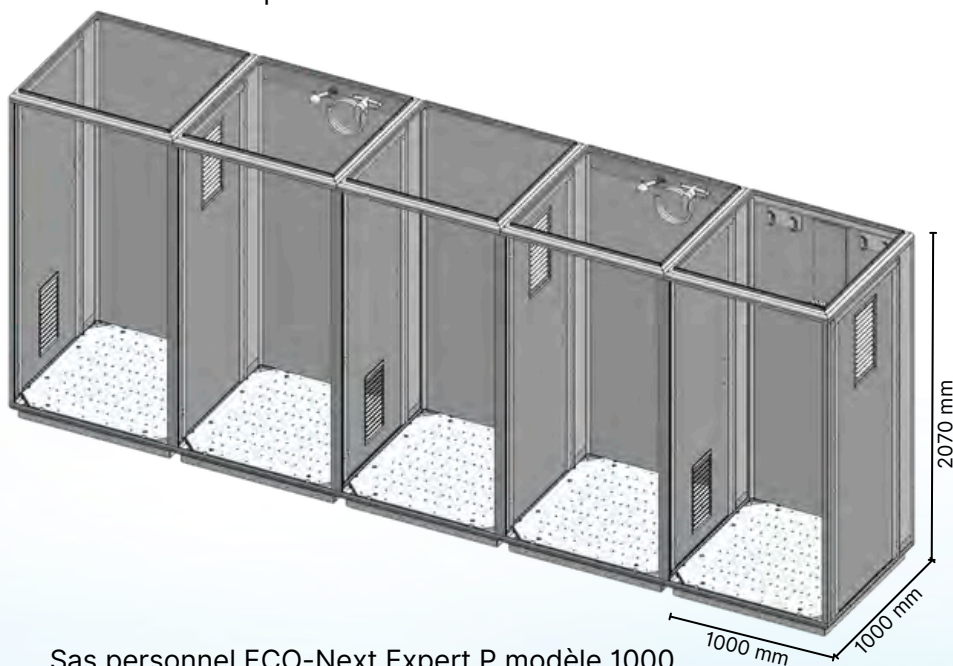
**Dimensions par compartiment (LxIxH) :** 1000x1000x2070 mm

## Poids

- 3 compartiments : env. 215 kg
- 5 compartiments : env. 340 kg

## Options (page 6)

- Parois lisses avec cadre(s) de fixation pour raccords universels
- Raccords universels, patères et miroirs
- Raccords d'adduction d'air
- Tuyaux d'arrivée d'eau propre et d'évacuation des eaux usées
- Box de transport horizontale sur roulettes



Sas personnel ECO-Next Expert P modèle 1000  
3 compartiments dont 2 douches Art. **181231**  
5 compartiments dont 2 douches Art. **180844**

*Compartiments modulables, nombre au choix*

## Options sas personnel ECO-Next Expert P 750-1000

Paroi avec cadre pour raccords

750 : Art. **BO32430**  
1000 : Art. **BO32400**



Éclairage LED 230V 20W



Art. **BO18862**

decoLINK (cycle de douches auto et durée paramétrable)

Art. **885**

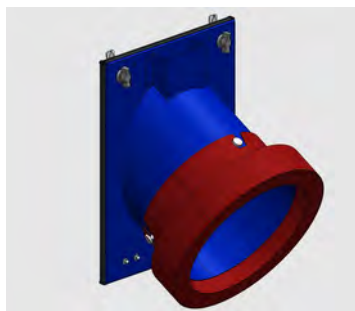


Box de transport sur roulettes

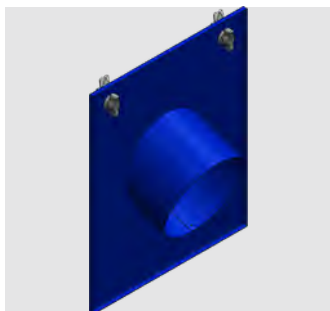


Art. **AU5637**

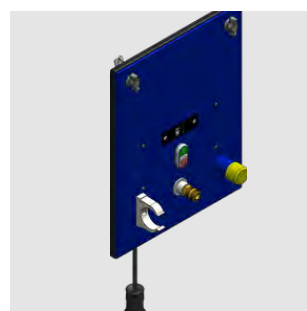
Raccords universels (principaux)



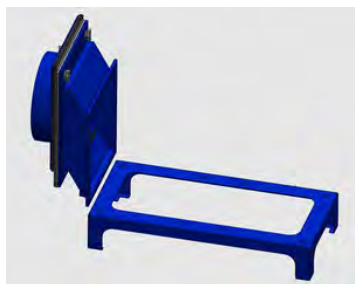
Raccord smartBAG  
Art. **BO16446**



Raccord pour cartouches masques  
Art. **BO26586**



Alimentation aspirateur  
Art. **BO17173**



Raccord G50, G100 / S50 avec support  
Art. **BO16953 / BO33477**



Bouchon de fermeture  
Art. **BO15524**



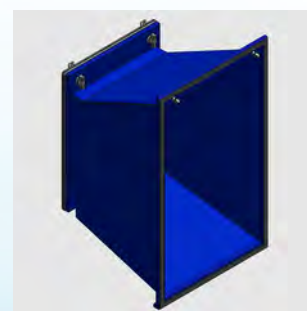
Support préfiltre  
Art. **BO15521**



Passage flexible  
Art. **BO16665**



Raccord de gaine 300  
Art. **BO15215**



Raccord G 200  
Art. **BO17261**

## Douche à air green-dec

La douche à air se compose essentiellement de deux éléments principaux : la cabine de douche à air et le générateur d'air.

Dans la cabine de douche à air, une personne est soufflée sur tout son corps par un grand débit d'air et est ainsi nettoyée des poussières, des fibres ou autres. Il est important que la personne à nettoyer se déplace dans le flux d'air afin que toutes les parties du corps soient soufflées.

Le générateur d'air aspire l'air en bas de la cabine. Cet air est filtré en 3 étapes (préfiltre G4 dans la cabine de douche à air, préfiltre G4 et HEPA H13 dans le générateur d'air).



### Données techniques

#### Dimensions

- Générateur d'air (L x l x H): 1460 x 705 x 960 mm
- Cabine de douche ECO-Line modèle 1000 (L x l x H): 1090 x 1250 x 2000 mm

#### Poids

- Générateur d'air : env. 130 kg
- Cabine de douche : env. 90 kg

#### Raccordement électrique

- Raccordement : 400 V, 16 A
- Consommation : 6,5 A
- Puissance : 2,2 KW

#### Système de filtration

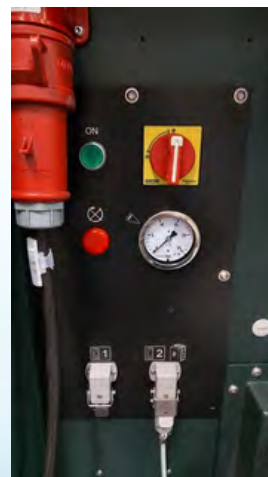
- Générateur d'air : Préfiltre G4 610x610x47 mm + Filtre HEPA H13/H14 610x610x292 mm
- Cabine de douche : Préfiltre G4 305x305x47 mm

Générateur d'air

Art. **825**

Cabine de douche à air ECO-Line modèle 1000 :

- Modèle manuel (activation douche) Art. **BO24472**
- Modèle avec activation douche auto Art. **BO25138**
- Modèle avec activation douche auto et verrouillage des portes Art. **BO24816**



## Porte de protection anti-poussières SMART-DOOR +

La SMART DOOR + se distingue par le fait qu'elle permet à l'artisan de transformer des pièces en une zone de rénovation confinée en un temps record et sans modifications techniques de la construction.

### Les points essentiels :

- léger et maniable, donc facile à transporter
- flexible et utilisable pour toutes les portes standard
- montage et raccordement rapides en 5 min., sans outils
- portes à double battant à fermeture automatique avec clapets d'arrivée d'air à fermeture automatique
- brides de raccordement modulables
- possibilité de raccorder facilement des dépoussiéreurs d'air et des entrées d'air frais
- transmission de pression possible pour une régulation automatique du dépoussiéreur d'air
- nettoyage facile et démontage rapide
- extensible et raccordable à un sas de décontamination

### Données techniques

- Dimensions : 1000x430x1910 mm
- Poids : env. 40 kg
- Couverture max. : 1620x2216 mm
- Matériaux : porte et parties latérales en plastique, sol et toit en tôle galvanisée



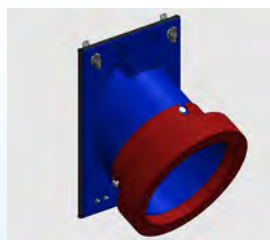
SMART-DOOR+ (double-porte) Art. **807**

Avec porte simple type sas personnel

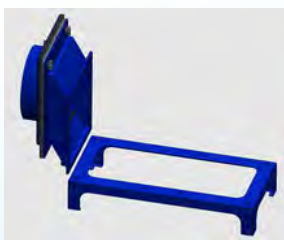
Modèle 750 Art. **724**

Modèle 1000 Art. **725**

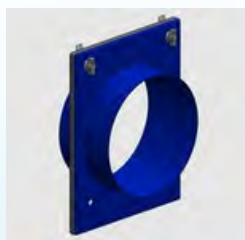
*Raccords non compris, à choisir*



Raccord smartBAG  
Art. **BO16446**



Raccord extracteur avec support  
G50, G100 Art. **BO16953**  
S50 Art. **BO33477**



Raccord gaine 300  
Art. **BO15215**



Passage de tuyau  
Art. **BO16665**

## Sas personnel repliable SMART-Line

Le sas personnel repliable SMART-LINE est la combinaison parfaite pour les petits travaux exigus d'intérieur. Facile à transporter et assurant un montage en moins de 5min, il assure la séparation entre la zone confinée (polluée) et la zone propre, tout en permettant la décontamination du personnel en plusieurs étapes.

### Les points essentiels :

- léger et maniable, donc facile à transporter
- montage et démontage rapides en moins de 5 min., sans outils
- construction stable
- portes à fermeture automatique avec clapets d'arrivée d'air
- possibilité de le raccorder à une porte SMART-DOOR Art. 724/725
- nettoyage facile et démontage rapide

### Équipement :

- sols douches et toits en aluminium
- portes rigides à fermeture automatique
- parois de douches rigides
- raccords d'eau GEKA

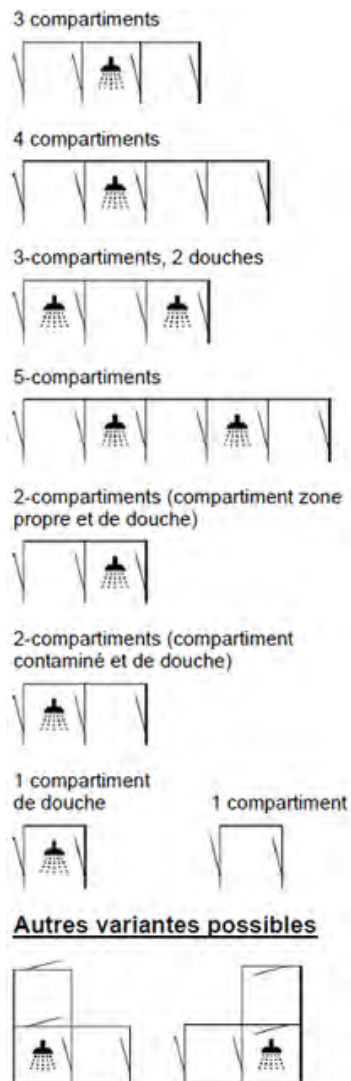
### Données techniques

#### Mesures par compartiment :

- modèle 750 : 750x750x2000 mm
- modèle 1000 : 1000x1000x2000 mm

#### Poids :

- modèle 750 :
  - 3 compartiments : env. 75 kg
  - 5 compartiments : env. 116 kg
- modèle 1000 :
  - 3 compartiments : env. 118 kg
  - 5 compartiments : env. 199 kg



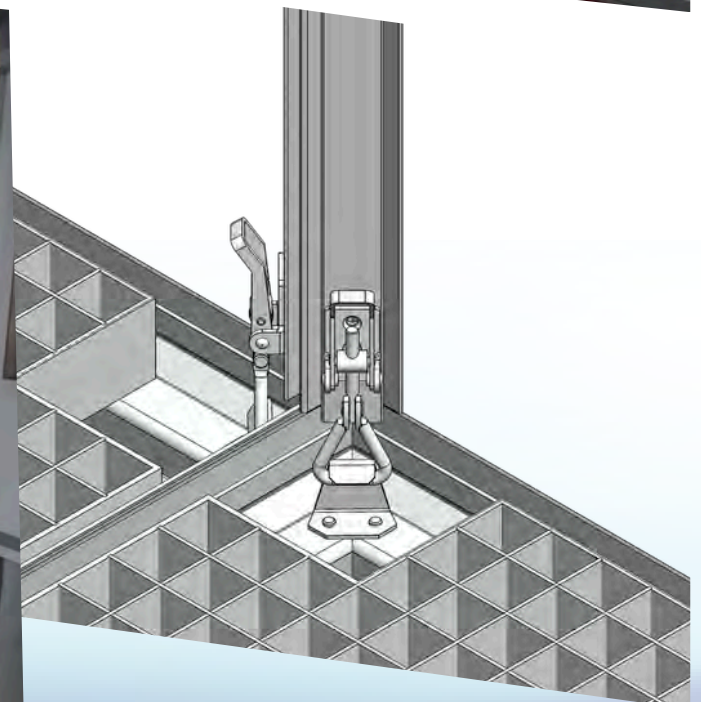
Modèles	750 - 1000
2 compartiments (propre+douche)	Art. <b>735 - 733</b>
2 compartiments (douche+sale)	Art. <b>736 - 734</b>
3 compartiments (1 douche)	Art. <b>713 - 719</b>
3 compartiments (2 douches)	Art. <b>714 - 720</b>
5 compartiments (2 douches)	Art. <b>716 - 721</b>
Compartiment sec seul	Art. <b>717 - 707</b>
Compartiment douche seul	Art. <b>718 - 722</b>
Rack de stockage optionnel	Art. <b>BO16505</b>

# SAS DE DÉCONTAMINATION

## Sas matériel ECO-Line

Le sas matériel ECO-Line est conçu pour l'entrée et la sortie de matériaux en toute sécurité entre la zone confinée et la zone propre. Le système, conçu selon un système modulaire, peut être étendu de manière variable (forme, taille et équipement) pour répondre à divers besoins.

Une unité de filtration des eaux usées (AS200, AS300 ou AS300 CG) est ajoutée en complément afin de filtrer les eaux usées aspirées.



## Version 2 compartiments conforme INRS ED6307

- 2 double-porte (entrée/sortie) avec grilles d'air en diagonal
- 1 double-porte intérieure avec raccord smartBAG DN560 et grilles d'air
- Éléments de toits translucides
- Bonnes propriétés d'isolation contre la chaleur et le froid
- Raccords d'eau GEKA
- Surfaces claires et lisses permettant un nettoyage facile
- Douchette à main dans le compartiment sale
- Sol en grille avec drainage complet
- Raccords d'aspiration et paroi avec cadres inclus
- Avec box de transport aluminium

### Données techniques

#### Dimensions par compartiment, int. (LxlxH) :

- Modèle 1200: 1180 x 1375 x 2118 mm
- Modèle 1800: 1780 x 1375 x 2118 mm

#### Dimensions par compartiment, ext. (LxlxH) :

- Modèle 1200: 1200 x 1400 x 2230 mm
- Modèle 1800: 1800 x 1400 x 2230 mm

### Options

- Rampe
- Paroi avec fenêtre de vision

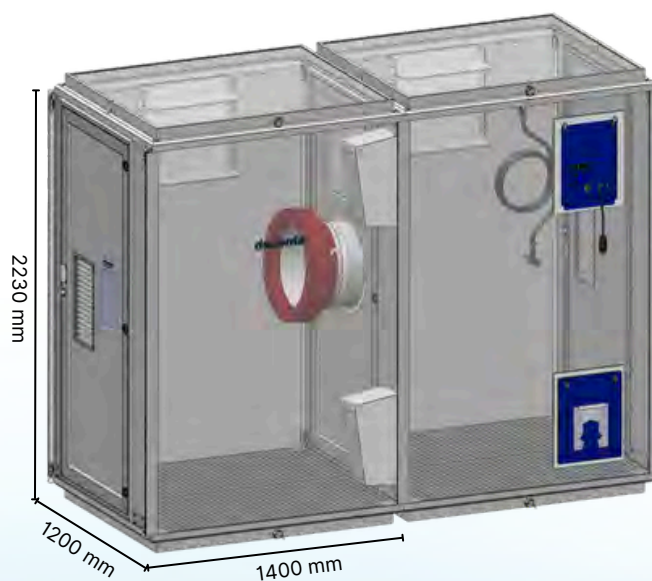
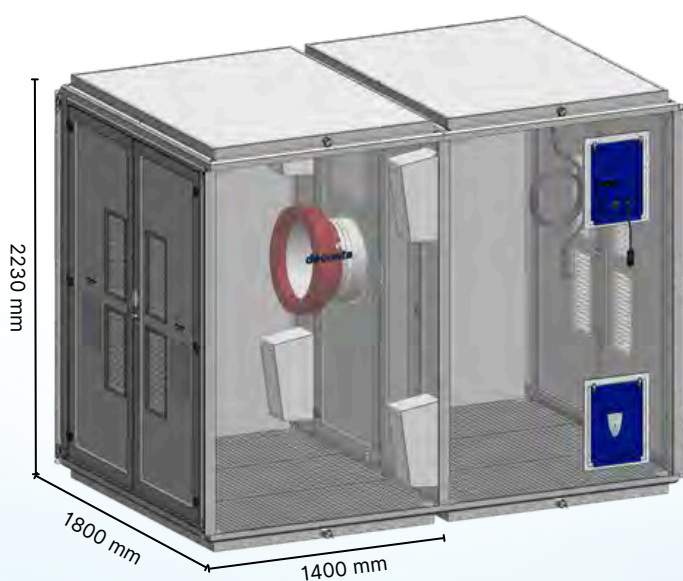
Support charge sol : 1000 kg

Livré avec box de transport en aluminium :



Sas matériel Largeur 1800 Art. **746**

Sas matériel Largeur 1200 Art. **769**



## Version 3 compartiments avec flaps

### Aménagement

- 2 double-porte avec fenêtre de vision et clapets d'air flaps
- 2 rideau à lamelles pour séparer les différents compartiments
- Éléments de toits translucides
- Bonnes propriétés d'isolation contre la chaleur et le froid
- Raccords d'eau GEKA
- Surfaces claires et lisses permettant un nettoyage facile
- Douchette à main
- Sol en grille avec drainage complet



Support charge sol  
**Max. 1000 kg**

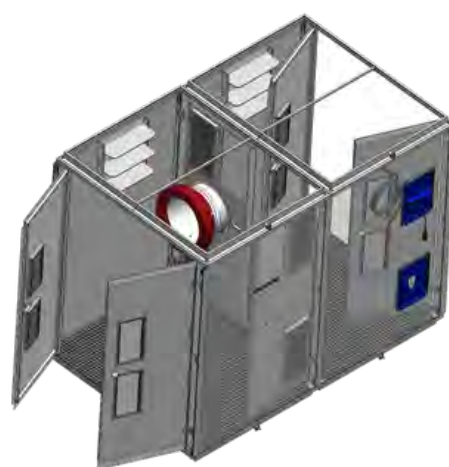
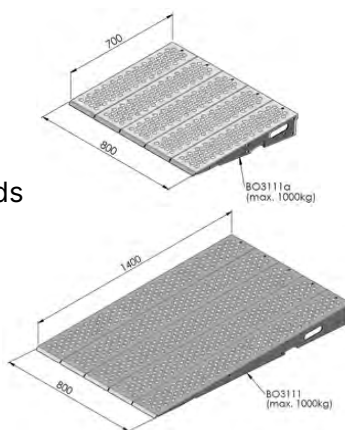
### Données techniques

#### Dimensions par compartiment (LxIxH)

- Modèle 900: 1800x900x2230 mm
- Modèle 1400: 1800x1400x2230 mm

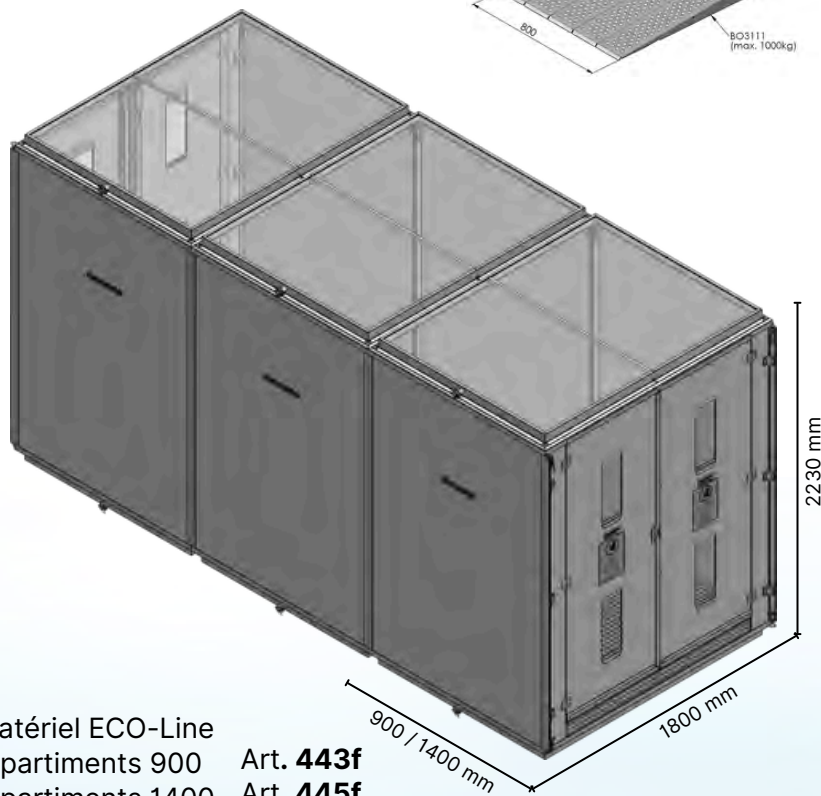
### Options

- Rampe 700 / 1400 mm
- Transrouleurs
- Rideau de pulvérisation d'eau
- Paroi avec cadre(s) pour raccords
- Voie de grue externe
- Double-porte avec grilles
- Double porte avec raccord smartBAG DN560 et grilles



#### Option double-portes INRS :

- Extérieures Art. **BO27111**
- Intérieure Art. **BO27134**



Sas matériel ECO-Line  
3 compartiments 900 Art. **443f**  
3 compartiments 1400 Art. **445f**

Compartiments modulables, nombre et profondeur au choix



#### Option transrouleurs :

- 900 Art. **BO21598**
- 1400 Art. **BO20986**

## Version 3 compartiments avec voie de grue intégrée

### Aménagement

- 2 double-porte avec clapets d'air flaps
- Rideaux à lamelles pour séparer les différents compartiments
- Rideau d'eau et buses pour aspersion automatique des déchets
- Bonnes propriétés d'isolation contre la chaleur et le froid
- Raccords d'eau GEKA
- Surfaces claires et lisses permettant un nettoyage facile
- Douchette à main
- Sol en grille avec drainage complet
- Voie de grue aluminium complète intégrée (charge admissible 1000 kg)
- Transrouleurs et rampes renforcées pour usage intensif

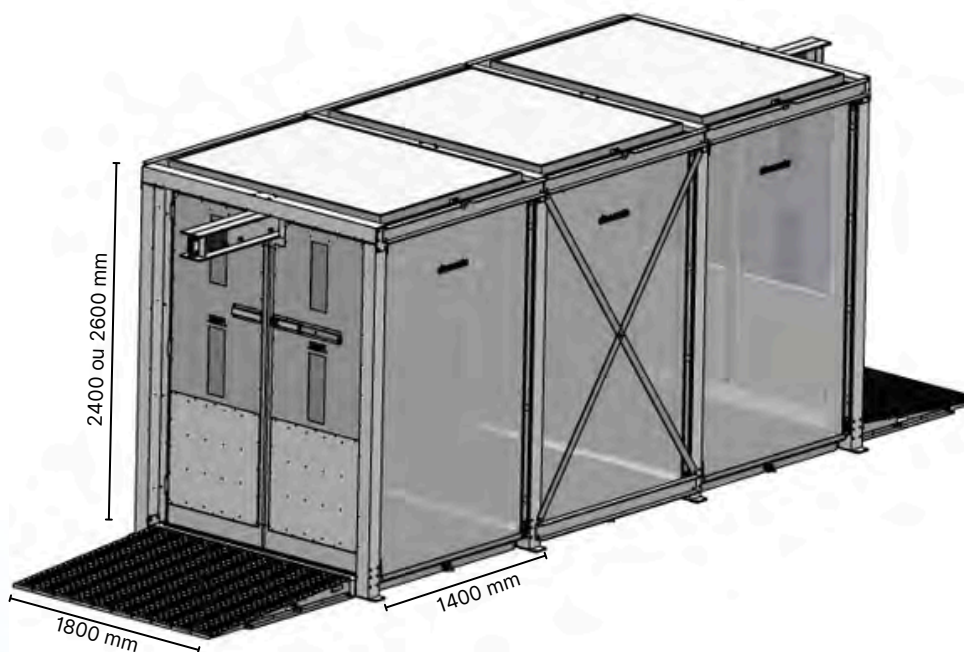
### Dimensions par compartiment, extérieures (LxlxH) :

- Modèle H=2400 : 1800 x 1400 x 2400 mm
- Modèle H=2600 : 1800 x 1400 x 2600 mm

Support charge sols et voie de grue : **max. 1000 kg**

Sas matériel complet 3 compartiments avec voie de grue, rampes, transrouleurs, pulvérisation, rideaux flaps

- modèle H=2400 Art. **B023167**
- modèle H=2600 Art. **B023131**



Intérieur :



## Exemples de projets sur-mesure réalisés

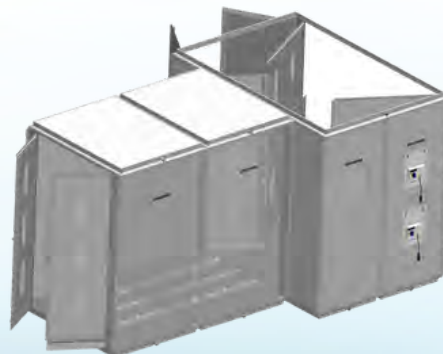
Laboratoires mobiles avec sas de décontamination du personnel



Conteneur sas de décontamination du personnel autonome + WC



Sas de décontamination du matériel sur-mesure



# UNITÉS MOBILES

## UMD - Bases vies

L'unité mobile de décontamination est un système à plusieurs compartiments qui permet une entrée progressive dans la zone contaminée et une sortie en plusieurs phases, sans risque de propagation de fibres.

Aménagée de 3 à 5 compartiments et grâce à sa gestion des eaux intégrée, elle est le parfait outil pour tout chantier extérieur.

Une dépression est créée dans ce système de sas, de sorte que les fibres d'amiante ne peuvent pas sortir de la zone sale par échange d'air ni être entraînées dans d'autres pièces ou dans l'air extérieur.



## Version deco-mobil C

### Trois modèles de base

- ECO 3000 : 3 compartiments (Art. **571-3**)
- C 4000 : 3, 4 ou 5 compartiments (Art. **573-5**)
- C 5000 : 3, 4 ou 5 compartiments (Art. **575-5**)

### Alimentation en énergie en trois variantes différentes

- Chauffage de l'eau au diesel : par un brûleur WEBASTO de 4 kW. Une batterie intégrée permet d'utiliser toutes les fonctions sans branchement électrique externe (fonctionnement autonome de max. 8 heures, la batterie se charge automatiquement en cas de branchement sur 230 volts).
- Chauffage de l'eau électrique : par un thermoplongeur de 3 kW, soit :
  - raccordement électrique 230 Volt nécessaire pour le fonctionnement
  - groupe électrogène essence de 5,5kW pouvant être intégré optionnellement pour une autonomie complète

### Équipements de base

Construction : cadre en profilé aluminium anodisé (1,5 - 3 mm), châssis en acier galvanisé. Parois extérieures en éléments sandwich isolants (14 mm). Roue jockey renforcée, spray anti-crevaison, cales de sécurité, béquilles à manivelle, niveau à bulle pour mise à niveau, siphons de sol.

Aménagement : gestion centralisée des fonctions sur écran tactile intégré, permettant le réglage de toutes les fonctionnalités et le paramétrage de temps d'écoulement des douches, d'aspiration, de la mise en veille de l'éclairage, d'activation du programme anti-légionelles, etc. Mitigeurs et sols en pointe de diamant dans les compartiments de douche. Trappe de gestion des cartouches des masques, sortie smartBAG DN300 et raccord d'alimentation pour l'aspirateur intégrés.



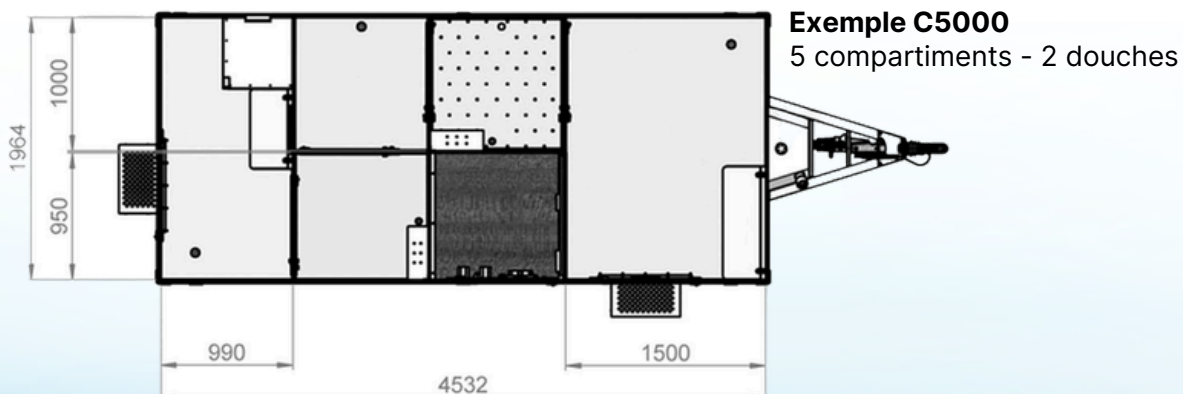
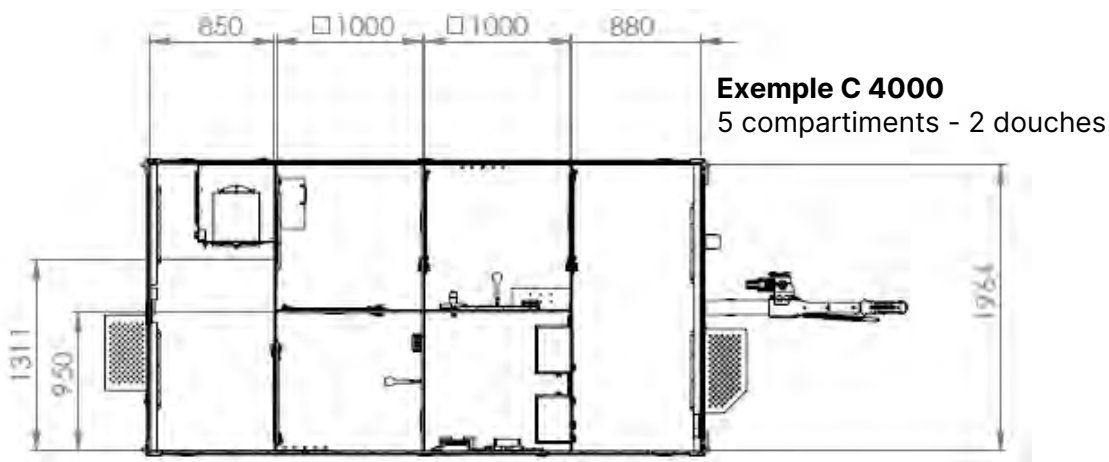
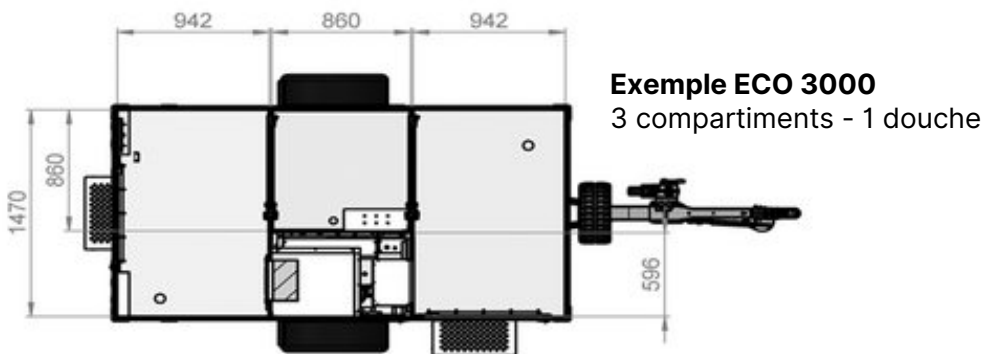
	<b>ECO 3000</b>	<b>C 4000</b>	<b>C 5000</b>
Mesures, total [mm]	4.304 x 1.972 x 2.350	5.210x 2.040 x 2.520	5.970 x 2.040 x 2.520
Mesures, caisse [mm]	2.826 x 1.524 x 2.020	3.826 x 2.018 x 2.020	4.586 x 2.018 x 2.020
Aménagement	3 compartiments	3, 4 ou 5 compartiments	3, 4 ou 5 compartiments
Châssis	Simple essieu	Simple ou double essieux	Double essieux
Roues	195/50 B 10		
Éclairage remorque	ECE R48		
Raccordement feux	13-pôles 7-pôles via adaptateur		
Tension d'alimentation	230 V / 50 Hz		
Tension de fonctionnement	24 V		
Pression d'eau recommandée	4 bar		

**Version C6000 (longueur caisse 5900mm) également disponible sur demande**

**et tout modèle peut être aménagé en sur-mesure (UMD, base-vie,..) selon besoin !**

## Options

- Roue de secours avec support, cric et clé pour écrou de roue
- Porte extérieure à fermeture automatique
- Différents bancs et espaces de rangement
- Collecteur de déchets
- Cabinet de toilette avec éclairage LED, lavabo, toilettes chimiques
- Local du générateur avec éclairage LED
- Climatisation
- Panneau solaire
- Lavabo
- Désinfecteur d'eau UV
- Couvercle du filtre à fermeture électrique automatique
- Fenêtre



## Version deco-mobil E

Version simplifiée et allégée du modèle deco-mobil C, ce modèle est le bon compris entre facilité d'utilisation, autonomie complète grâce à son groupe électrogène intégré et bon rapport qualité/prix.

### Deux modèles de base

- E 3000 : 3 à 5 compartiments <750kg Art. **818**
- E 4000 : 5 compartiments dont 2 douches Art. **840**

### Alimentation en énergie

Chauffage de l'eau électrique : par un thermoplongeur de 3 kW :

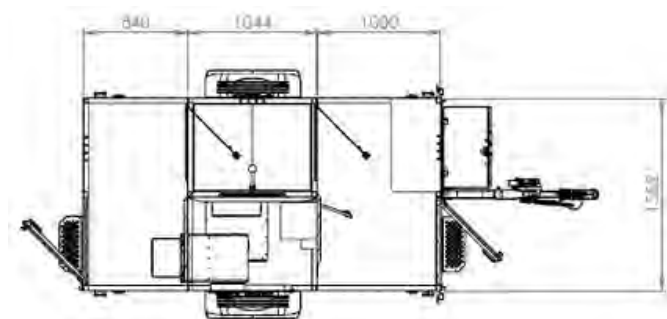
- raccordement électrique 230 Volt nécessaire pour le fonctionnement
- groupe électrogène essence de 5,5kW intégré pour une autonomie complète

### Équipements de base

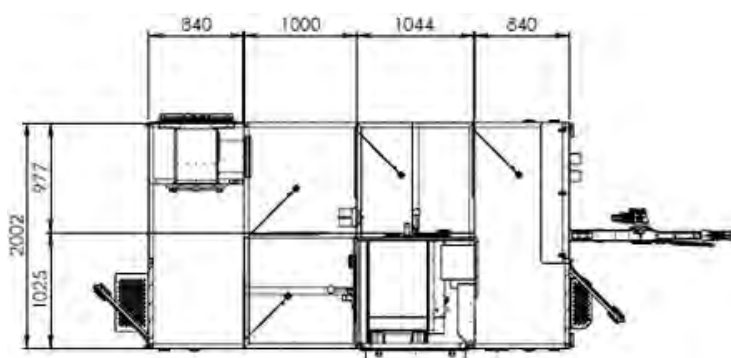
Construction : matériau composite ALU/PVC/ALU, châssis en acier galvanisé. Roue jockey renforcée, spray anti-crevaison, cales de sécurité, béquilles à manivelle, niveau à bulle pour mise à niveau, siphons.

Aménagement : mise en marche ON/OFF à l'aide d'interrupteurs manuels. Groupe électrogène 5,5kW intégré sur tiroir dans le local technique latéral. Mitigeurs dans les compartiments de douche. Trappe de gestion des cartouches des masques, sortie smartBAG DN300 et raccord d'alimentation pour l'aspirateur intégrés.

### Exemples: E3000 3 compartiments 1 douche

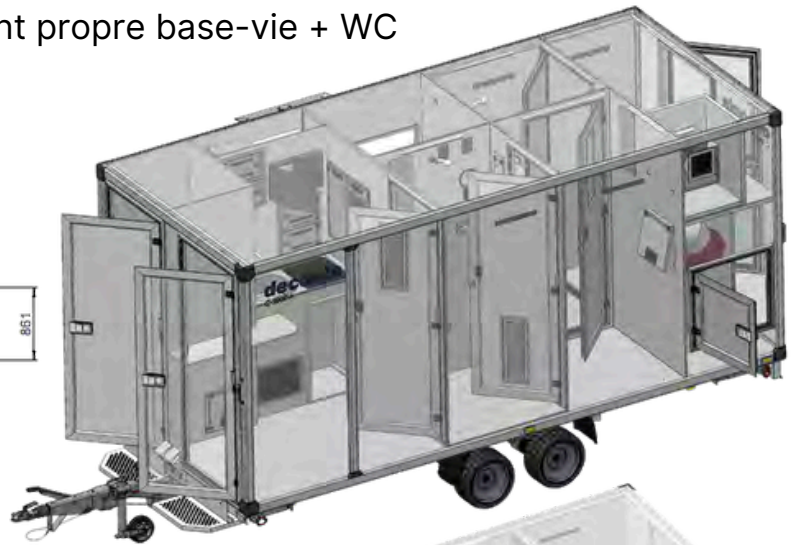
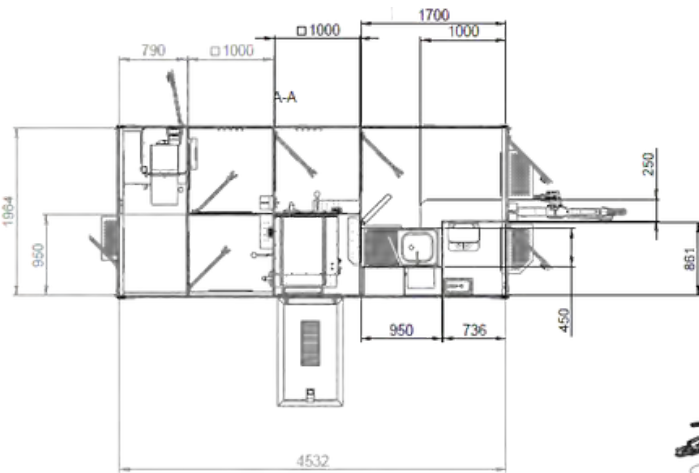


### E4000 5 compartiments 2 douches

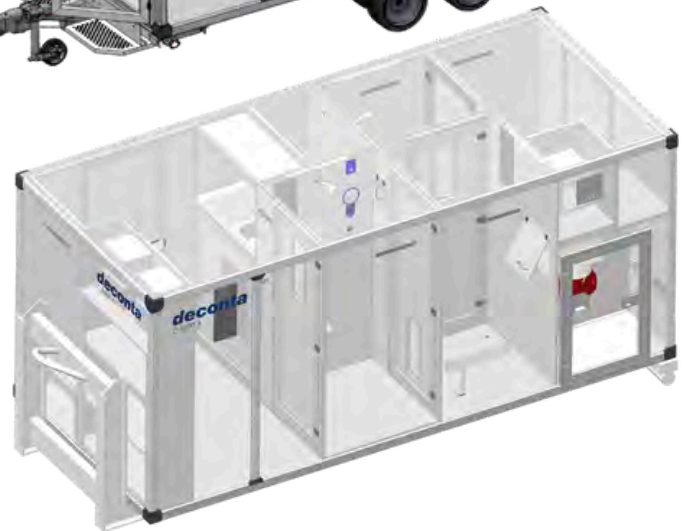
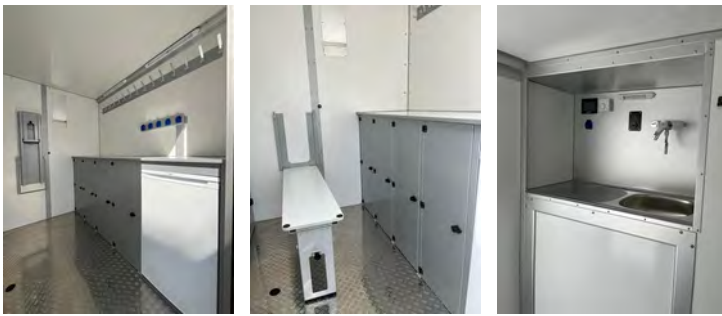


## Exemples de projets sur-mesure réalisés

- UMD C5000 avec compartiment propre base-vie + WC



- C5000 sur base d'ampliroll avec casiers et kitchenette



- Protection civile, pompiers et NRBC (remorques, conteneurs, camions,..)



- Bases vies mobiles (électrique, bi-énergie, solaire, avec WC,..)



# UNITÉS DE CHAUFFE ET DE FILTRATION

## UCF - UF

Les solutions de gestion de l'eau de deconta assurent le chauffage de l'eau des douches et la filtration des eaux usées rejetées. Ces appareils sont robustes et conçus pour être utilisés dans des environnements exigeants, ce qui les rend idéaux pour les projets de rénovation.

En outre, deconta propose également des systèmes de filtration des eaux usées pour le traitement de l'eau. Ces systèmes sont conçus pour filtrer les polluants de l'eau et garantir que l'eau filtrée est conforme aux normes environnementales en vigueur. Ceci est particulièrement important pour minimiser l'impact sur l'environnement.

Dans l'ensemble, les produits de gestion de l'eau de deconta constituent une solution importante pour les entreprises actives dans le domaine de la dépollution et des substances dangereuses. L'utilisation de ces produits permet d'effectuer des travaux d'assainissement de manière plus efficace et plus sûre, tout en protégeant l'environnement.



## Unité de chauffe et de filtration SW 50L

Données techniques

- Volume d'eau utilisable : 50 litres
- Remplissage du réservoir : automatique (par paliers) ou manuel par l'ouverture de remplissage
- Puissance de chauffage : 3000 W
- Étapes de filtration : 2 (25 µ, 5 µ)
- Taille des filtres : 10 pouces
- Raccordement électrique : 1 x 230 V
- Consommation de courant : 14 A
- Raccordements d'eau : Geka
- Dimensions (L x l x H) : 591 x 628 x 1062 mm
- Poids : 43 kg



deco-Link (douches auto avec cycle paramétrable)



Art. 856



Art. 857

## Unité de chauffe et de filtration SW 120L

Données techniques

- Volume d'eau utilisable : 120 litres
- Remplissage du réservoir : automatique (par paliers) ou manuel par l'ouverture de remplissage
- Puissance de chauffage : 3000 W
- Étapes de filtration : 3 (5 µ, 25 µ, 2 x 220 µ)
- Taille des filtres : 10 pouces
- Raccordement électrique : 1 x 230 V
- Consommation de courant : 14 A
- Raccordements d'eau : Geka
- Dimensions (L x l x H) : 743 x 850 x 1139 mm
- Poids : 80 kg
- Avec 2 pompes d'évacuation pour 2 douches

## Unité de chauffe et filtration instantanée SW400V

Données techniques

- Dimensions (L x l x H) : 743 x 781 x 1074 mm
- Poids : env. 60 kg
- Raccordement électrique : 400 V 32 A
- Puissance de la pompe : 0,45 kW
- Puissance du chauffe-eau instantané : 21 kW
- Débit d'eau de douche : max. 10 L / min.
- Étapes de filtration : 3 (5 µ, 25 µ, 220 µ)
- Taille des filtres : 10 pouces
- Raccordements d'eau : Geka
- Avec 2 pompes d'évacuation pour 2 douches



deco-Link (douches auto avec cycle paramétrable)



Art. 894

**NOUVEAUTÉ  
2026 !**

## Unité de filtration AS200

### Données techniques

- Dimensions (L x l x H) : 611 x 240 x 517 mm
- Poids : 16,0 kg
- Raccordement électrique : 230 V / 50 Hz
- Raccords pour tuyaux : Geka
- Débit entrée eau fraîche : min. 2 l/min
- Pompe pour eaux usées :
  - Puissance : 0,45 kW
  - Débit max : 28 l/min
- Étapes de filtration : 2 (25 µ, 5 µ)

Capteur d'activation automatique de la pompe intégré



Art. 823



Art. 328

## Unité de filtration AS300

### Données techniques

- Dimensions (L x l x H) : 795 x 285 x 695 mm
- Poids : 25,5 kg
- Raccordement électrique : 230 V / 50 Hz
- Raccords pour tuyaux : Geka
- Pompe pour eaux usées :
  - Puissance : 0,45 kW
  - Débit max : 30 l/min
- Étapes de filtration : 3 (220 µ, 25 µ, 5 µ)
- Interrupteur ON/AUTO/OFF

Tuyau avec capteur de détection d'eau pour activation de la pompe en automatique optionnel

## Unité de filtration AS300 CG

### Données techniques

- Dimensions (L x l x H) : 655 x 462 x 775 mm
- Poids : 56 kg
- Raccordement électrique : 230 V / 50 Hz
- Raccords pour tuyaux : Geka
- Pompe pour eaux usées :
  - Puissance : 0,45 kW
  - Débit max : 30 l/min
- Étapes de filtration : 4 (Poche filtrante lavable 220 µ + 3 filtres : 220 µ, 25 µ, 5 µ)
- Interrupteur ON/AUTO/OFF

Tuyau avec capteur de détection d'eau pour activation de la pompe en automatique optionnel



Art. 539

## Consommables et options UCF - UF

Nos filtres sont des éléments filtrants en profondeur, fabriqués selon un procédé spécial.  
Avantages : grande capacité d'absorption des impuretés, longue durée de vie et débits élevés avec une faible perte de charge.

Médias filtrants : Polypropylène

Filtre à eau 10" 1 $\mu$	Art. <b>AU415</b>	20" 1 $\mu$	Art. <b>AU47</b>
Filtre à eau 10" 5 $\mu$	Art. <b>AU541</b>	20" 5 $\mu$	Art. <b>AU546</b>
Filtre à eau 10" 25 $\mu$	Art. <b>AU543</b>	20" 25 $\mu$	Art. <b>AU548</b>
Filtre à eau 10" 50 $\mu$	Art. <b>AU544</b>	20" 50 $\mu$	Art. <b>AU46</b>
Filtre à eau 10" 220 $\mu$	Art. <b>AU1153</b>		



Poche filtrante réutilisable 5 $\mu$	Art. <b>AU1629</b>
Poche filtrante réutilisable 200 $\mu$	Art. <b>AU1630</b>



Répartisseur Y 1/2  
Art. **B04348**



Préfiltre grossier  
Art. **462**



Support préfiltre  
Art. **B07511**



Tuyau d'arrivée d'eau fraîche  
5 m avec raccords GEKA  
(certifié eau potable)  
Art. **BU1504a**



Tuyau d'évacuation d'eau usée  
5 m avec raccords GEKA  
Art. **BU1504**



Tuyau d'évacuation avec détecteur  
5m avec raccords GEKA  
pour activation pompe UF auto  
Art. **BU1629**

# EXTRACTEURS D'AIR

## Extracteurs

Extracteurs pour filtrer l'air contaminé par l'amiante.

Gammes :

- **green-dec** : haute technologie et qualité, ventilateurs de grande capacité à économie d'énergie et à puissance optimisée.
  - Débits de 1.100 à 70.000 m<sup>3</sup>/h avec filtres.
- **smart-dec** : détails caisson simplifiés, ventilateurs de grande capacité à économie d'énergie.
  - Débits de 900 à 10.850 m<sup>3</sup>/h avec filtres.

Caissons inoxydables, lisses et faciles à décontaminer revêtus par poudre, empilables.



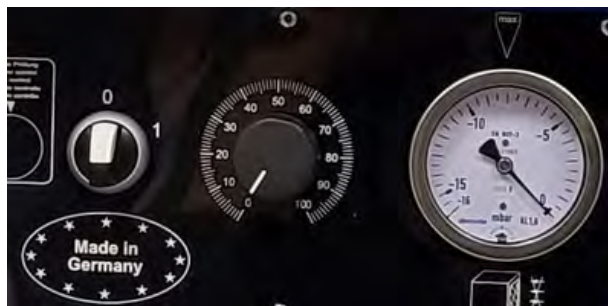
## Systemes de commande extracteurs

### Commande SE

Réglage de la puissance manuel à l'aide d'un potentiomètre de 0 à 100%.

Contrôle de l'encrassement du filtre HEPA visible sur le manomètre.

Disponible sur tout extracteur.



### Commande SE +

Amélioration de la commande SE, un bouton SET et un propre capteur interne de dépression sont ajoutés afin de pouvoir maintenir automatiquement (auto-régulation) une dépression choisie.

La dépression doit être lue sur un appareil annexe (contrôleur de dépression) et une fois la bonne obtenue, le bouton SET peut être maintenu pour activation.

Disponible sur la gamme green-dec et smart-dec.



### Commande SRE connect

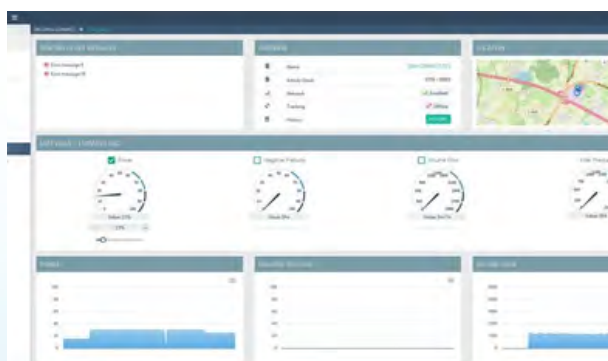
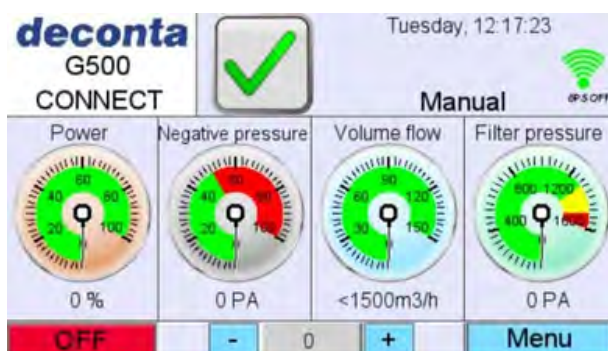
Les appareils équipés d'une commande SRE connect peuvent être commandés et surveillés à distance à l'aide de n'importe quel PC, smartphone ou tablette.

Pour la régulation de la puissance, l'extracteur est équipé d'un écran tactile pour mesurer et réguler la dépression et/ou le débit (propres capteurs internes). Régulation manuelle également possible.

Le débit volumique est mesuré dans l'appareil et maintenu à la valeur de consigne par une régulation continue de la vitesse de rotation du ventilateur.

Un capteur surveille la concentration de particules dans l'air évacué et déclenche une alarme optique et acoustique lorsqu'une valeur d'environ 100 particules par litre est dépassée en permanence.

Disponible sur extracteurs green-dec et smart-dec (sauf extracteurs G55 et S50).



### ATTENTION !

**Seuls les filtres HEPA originaux deconta garantissent la sécurité des machines !**

## Extracteur green dec G50

### Données techniques

- Dimensions (L x l x H) : 525 x 390 x 390 mm
- Poids avec filtre : 19 kg
- Débit d'air avec filtre HEPA : max. 1100 m<sup>3</sup>/h
- Taille filtre : 305 x 305 x 150 mm (Art. **AU3663**)
- Raccordement électrique : 230 V
- Consommation de courant : 1,2 A
- Raccord de gaine : option
- Système de filtration : 2 étapes (HEPA + G4)

G50 SE Art. **648**

G50 SE+ Art. **847**



## Extracteur green dec G100

### Données techniques

- Dimensions (L x l x H) : 770 x 410 x 410 mm
- Poids avec filtre : 27,5 kg
- Débit d'air avec filtre HEPA : max. 1800 m<sup>3</sup>/h
- Taille filtre : 305 x 305 x 292 mm (Art. **AU2093**)
- Raccordement électrique : 230 V
- Consommation de courant : 2,5 A
- Raccord de gaine : option
- Système de filtration : 3 étapes (HEPA+G4+G3)

G100 SE Art. **617**

G100 SE+ Art. **848**

G100 SRE Art. **698**

Option : châssis sur roulettes Art. **BO12893**



## Extracteur green dec G200

### Données techniques

- Dimensions (L x l x H) : 970 x 410 x 840 mm
- Poids avec filtre : 55 kg
- Débit d'air avec filtre HEPA : max. 3400 m<sup>3</sup>/h
- Taille filtre : 610 x 305 x 292 mm (Art. **AU1052**)
- Raccordement électrique : 230 V
- Consommation de courant : 4 A
- Raccord de gaine : aspiration option, évacuation ø300
- Système de filtration : 3 étapes (HEPA + G4 + G3)

G200 SE Art. **638**

G200 SE+ Art. **849**

G200 SRE Art. **700**



## Extracteur green dec G300

### Données techniques

- Dimensions (L x l x H) : 1150 x 720 x 840 mm
- Poids avec filtre : 79 kg
- Débit d'air avec filtre HEPA : max. 5700 m<sup>3</sup>/h
- Taille filtre : 610 x 610 x 292 mm (Art. **AU619**)
- Raccordement électrique : 230 V
- Consommation de courant : 8 A
- Raccord de gaine : aspiration option, évacuation ø450
- Système de filtration : 3 étapes (HEPA + G4 + G3)

G300 SE Art. **641**  
G300 SE+ Art. **843**  
G300 SRE Art. **702**



## Extracteur green dec G400

### Données techniques

- Dimensions (L x l x H) : 1200 x 720 x 1150 mm
- Poids avec filtre : 105 kg
- Débit d'air avec filtre HEPA : max. 8400 m<sup>3</sup>/h
- Taille filtre : 910 x 610 x 292 mm (Art. **AU1044**)
- Raccordement électrique : 400 V
- Consommation de courant : 5 A
- Raccord de gaine : aspiration option, évacuation ø450
- Système de filtration : 3 étapes (HEPA + G4 + G3)

G400 SE Art. **748**  
G400 SE+ Art. **850**  
G400 SRE Art. **749**

## Extracteur green dec G500

### Données techniques

- Dimensions du moteur : 1180 x 785 x 955 mm
- Dimensions FG 500 : 715 x 720 x 1150 mm
- Poids du moteur : 110 kg
- Poids FG 500 avec filtre : 63 kg
- Taille filtre : 910 x 610 x 292 mm (Art. **AU1044**)
- Débit d'air avec filtre HEPA : max. 13000 m<sup>3</sup>/h
- Raccordement électrique : 400 V
- Consommation de courant : 9 A
- Raccord de tuyau : aspiration option, évacuation ø450
- Système de filtration : 3 étapes (HEPA + G4 + G3)

G500 SE Art. **742**  
G500 SE+ Art. **851**  
G500 SRE Art. **743** } Comprend 2 unités FG 500 Art. **741**



## Extracteur green dec G600

- Dimensions (L x l x H) : 2990 x 1720 x 2380 mm
- Poids avec filtres : env. 1100 kg
- Débit d'air avec filtres : 35.000 m<sup>3</sup>/h
- Taille des filtres (x6) : 610 x 610 x 292 mm (Art. **AU619**)
- Raccordement électrique : 400 V, 32 A
- Consommation de courant : 20 A
- Raccord de gaine : aspiration option 3 x ø450
- Système de filtration : 3 étapes (HEPA + filtre à poches + G4). Conçu pour accueillir double filtration HEPA.

G600 SRE connect Art. **739**



## Extracteur green dec G700



- Dimensions (L x l x H) : 2990 x 2435 x 2890 mm
- Poids avec filtres : env. 2200 kg
- Débit d'air avec filtres : 70000 m<sup>3</sup>/h
- Raccordement électrique : 400 V, 63 A
- Taille des filtres (x12) : 610 x 610 x 292 mm (Art. **AU619**)
- Consommation de courant : 35 A
- Raccord de gaine : aspiration option 4 x ø450
- Système de filtration : 3 étapes (HEPA + filtre à poches + G4). Conçu pour accueillir double filtration HEPA.

G700 SRE connect Art. **704**

## Options extracteurs green dec G600 / G700



### G700

Bride d'aspiration 4x ø450  
Art. **BO20809**

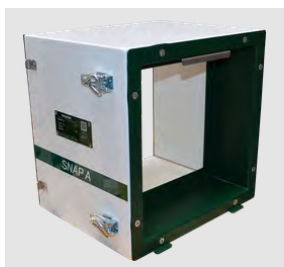
### G 600

Bride d'aspiration 3 x ø450  
Art. **BO25004**

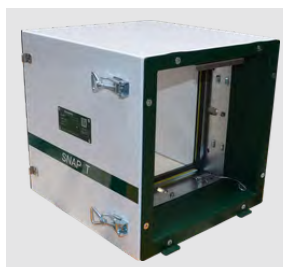


**G700 Silencieux**  
Art. **BO25006**

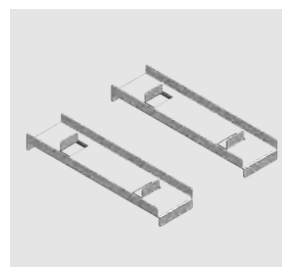
## Options extracteurs green dec



Caisson double filtration HEPA  
G50/G100/G200/G300/G400&500  
Art. **687 / 681 / 685 / 669 / 806**



Caisson pour filtre à poches  
G50&100/G200/G300/G400&500  
Art. **682 / 686 / 684 / 826**

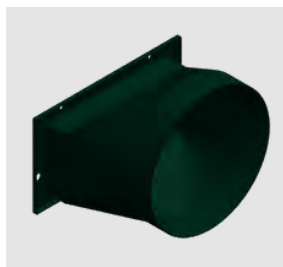


Dispositifs d'empilage  
G200 / G300 / G400&500  
**BO14701 / BO14702 / BO22320**

**G50  
G100**



Bride refoulement  $\varnothing 150$   
Art. **BO13928**

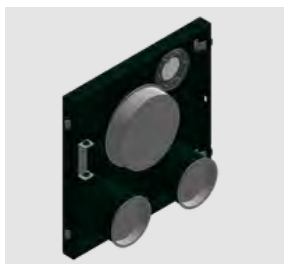


Bride refoulement  $\varnothing 300$   
Art. **BO13931**



Couverture aspiration  $\varnothing 150$   
Art. **BO13949**

**G50  
G100**



Couverture aspiration 1x $\varnothing 150$   
2x $\varnothing 100$  Art. **BO20998**



Couverture aspiration  
4x $\varnothing 100$  Art. **BO14211**



Couverture aspiration  
1x $\varnothing 300$  Art. **BO15422**

**G200**



Couverture aspiration  
1x $\varnothing 300$  Art. **BO14010**



Couverture aspiration  
2x $\varnothing 300$  Art. **BO19660**



Couverture aspiration  
3x $\varnothing 150$  Art. **BO16629**

**G300**

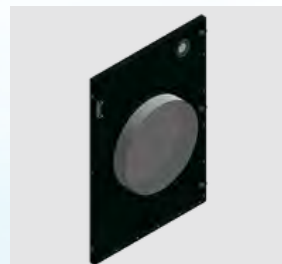


Couverture aspiration  
1x $\varnothing 450$  Art. **BO14695**



Couverture aspiration  
4x $\varnothing 150$  Art. **BO22214**

**G400  
G500**



Couverture aspiration  
1x $\varnothing 450$  Art. **BO20486**

## Extracteur smart dec S50

### Données techniques

- Dimensions (L x l x H) : 530 x 386 x 397 mm
- Poids avec filtre : 21,5 kg
- Débit d'air avec filtre HEPA : max. 900 m<sup>3</sup>/h
- Taille filtre : 284 x 284 x 150 mm (Art. **AU1499**)
- Raccordement électrique : 230 V
- Consommation de courant : 1,2 A
- Raccord de gaine : évacuation option ø150 ou ø300, aspiration ø150 inclus
- Système de filtration : 2 étapes (HEPA + G4)



S50 SE Art. **752**

S50 SE+ Art. **886**



## Extracteur smart dec S200

### Données techniques

- Dimensions (L x l x H) : 745 x 410 x 790 mm
- Poids avec filtre : 45 kg
- Débit d'air avec filtre HEPA : max. 2300 m<sup>3</sup>/h
- Taille filtre : 610 x 305 x 292 mm (Art. **AU1052**)
- Raccordement électrique : 230 V
- Consommation de courant : 2,6 A
- Raccord de gaine : évacuation et aspiration ø300
- Système de filtration : 2 étapes (HEPA + G4)

S200 SE Art. **753**

S200 SE+ Art. **888**

S200 SRE Art. **754**

## Extracteur smart dec S400

### Données techniques

- Dimensions (L x l x H) : 845 x 718 x 790 mm
- Poids avec filtre : 88 kg
- Débit d'air avec filtre HEPA : max. 5400 m<sup>3</sup>/h
- Taille filtre : 610 x 610 x 292 mm (Art. **AU619**)
- Raccordement électrique : 230 V
- Consommation de courant : 7 A
- Raccord de gaine : évacuation et aspiration ø450
- Système de filtration : 2 étapes (HEPA + G4)

S400 SE Art. **833**

S400 SE+ Art. **890**

S300 SRE Art. **756**



## Extracteur smart dec S500

### Données techniques

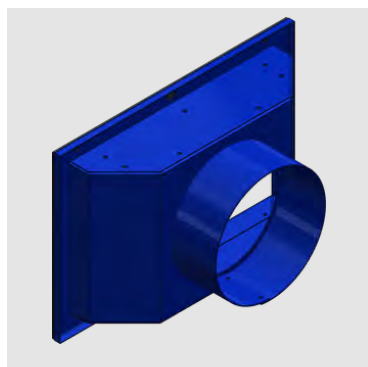
- Dimensions (L x l x H) : 1080 x 750 x 1145 mm
- Poids avec filtre : 130 kg
- Débit d'air avec filtre HEPA : max. 10850 m<sup>3</sup>/h
- Taille filtre : 910 x 610 x 400 mm (**Art. AU4617**)
- Raccordement électrique : 1 x 230 V
- Consommation de courant : 13 A
- Raccord de gaine : évacuation et aspiration  $\varnothing$ 450
- Système de filtration : 2 étapes (HEPA + G4)

S500 SE Art. **852**

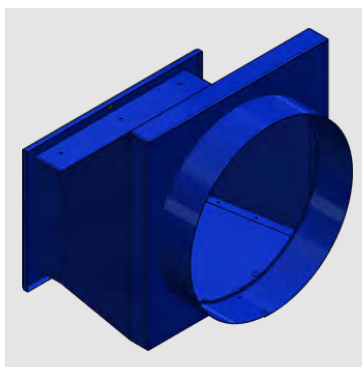
S500 SE+ Art. **891**



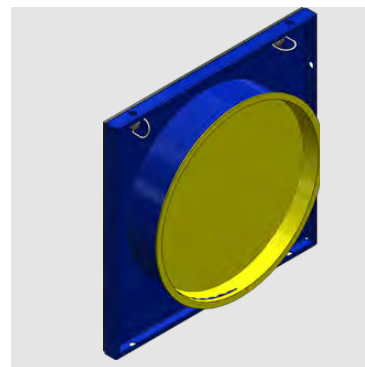
## Options smart dec



**S50** Bride  $\varnothing$ 150  
de refoulement d'air  
Art. **BO19047**



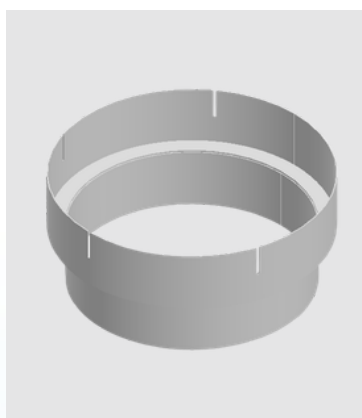
**S50** Bride  $\varnothing$ 300  
de refoulement d'air  
Art. **BO19054**



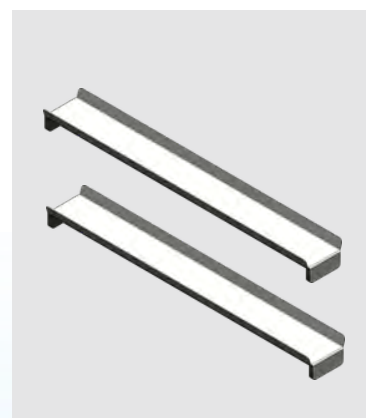
**S50** Bride  $\varnothing$ 300  
d'aspiration  
Art. **BO21371**



**S200 / S400 / S500**  
Caisson SNAP double filtration  
Art. **837 / 830 / 853**



**S400, S500**  
Adaptateur gaine  $\varnothing$ 450 à  $\varnothing$ 400  
Art. **BO25740**



**S200 / S400 / S500**  
Barres d'empilage  
Art. **BO21546 / BO21545 / BO22320**

Autres options compatibles extracteurs S50, S200, S300, S400 et S500 :

Compteur horaire de fonctionnement Art. **BO25409**

Alarme sonore d'encrassement du filtre Art. **BO25408**



## Filtres HEPA H13 selon classe EN1822

284x284x150 mm	<b>AU1499</b>
305x305x150 mm	<b>AU3663</b>
305x305x292 mm	<b>AU2093</b>
610x305x292 mm	<b>AU1052</b>
610x610x292 mm	<b>AU619</b>
910x610x292 mm	<b>AU1044</b>
910x610x400 mm	<b>AU4617</b>

**Autres dimensions et classes de filtration sur demande !**



## Filtres intermédiaires et préfiltres

Préfiltres G3 : 305x305x47 mm	<b>BO2087</b>
610x305x47 mm	<b>BO2085</b>
610x610x47 mm	<b>BO2081</b>
910x610x47 mm	<b>BO2079</b>

Filtres intermédiaires G4 : 305x305x47 mm	<b>BO2088</b>
610x305x47 mm	<b>BO2086</b>
610x610x47 mm	<b>BO2082</b>
910x610x47 mm	<b>BO2080</b>

**Autres dimensions et classes de filtration sur demande !**



Filtre épaisseur 21 mm, 0,61x30 m, G3, rouleau **AU1569**



## Filtres à poches F5

287x592x300 mm	<b>AU1188</b>
305x305x300 mm	<b>AU561</b>
305x610x300 mm	<b>AU2781</b>
610x610x360 mm	<b>AU1288</b>
610x610x600 mm	<b>AU1755</b>
910x610x360 mm	<b>AU1559</b>

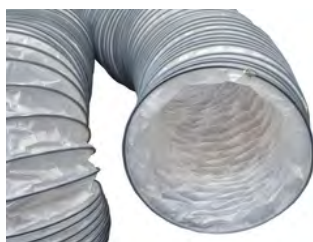


## Cellule charbon actif

Pour filtration gazs, vapeurs,..

305x305x292mm	<b>BO2365</b>
305x610x292mm	<b>BO2366</b>
610x610x292mm	<b>BO2367</b>
910x610x292mm	<b>BO2368</b>

Également disponible en location !



## Gaines d'aspiration et de refoulement d'air

Gaine d'extraction renforcée ø75, 10m	<b>AU1227</b>
ø300, 10 m	<b>AU1060</b>
ø450, 10 m	<b>AU1061</b>

Gaine de refoulement ø100, 10 m	<b>AU734</b>
ø150, 10 m	<b>AU735</b>
ø300, 10 m	<b>AU736</b>
ø450, 10 m	<b>AU737</b>

**Autres dimensions et longueurs sur demande !**



## Colliers de serrage et raccords de gaines

Colliers de serrage	ø50	<b>AU3482</b>	Raccords de gaines	ø50	<b>BO6058</b>
	ø75	<b>AU3483</b>		ø75	<b>BO6059</b>
	ø100	<b>AU3484</b>		ø100	<b>BO6060</b>
	ø150	<b>AU3485</b>		ø150	<b>BO6061</b>
	ø300	<b>AU3486</b>		ø300	<b>BO6062</b>
	ø450	<b>AU3487</b>		ø450	<b>BO6063</b>

# APPAREILS DE MESURE ET DE CONTRÔLE

## Contrôleur de dépression et autres

Dans le cadre de travaux d'assainissement, il est souvent nécessaire de connaître l'environnement dans lequel nous travaillons et de surveiller différentes valeurs critiques telles que la dépression, les fibres d'amiante, la poussière, les gaz, etc.



**NOUVEAUTÉ  
2024**

## Contrôleur de dépression aircontrol connect (4/5G et WIFI)

L'appareil aircontrol connect sert à mesurer, à documenter et à transmettre les états d'alarme lors de la surveillance de la dépression. La numérisation est synonyme de plus de contrôle et donc de plus de sécurité, en particulier dans le domaine de l'assainissement/dépollution. L'objectif du nouveau système est de rendre la manipulation, le contrôle et la surveillance des appareils beaucoup plus intuitifs.

Cela est possible grâce à des appareils intelligents mis en réseau via l'IoT (Internet of Things) et reliés à une application web (application pour smartphone/interface web) permettant la visualisation en temps réel des données de fonctionnement à distance.

Boîtier en plastique, livré avec 4 canaux de mesure, imprimante thermique et carte SD. Connexion à la plateforme en ligne decoNXT. Mise à jour en ligne, interface utilisateur conviviale. Verrouillage de l'écran pour éviter toute utilisation non autorisée. Enregistrement des valeurs de mesure par impression, carte SD ou via la plateforme en ligne. Mesure de pressions positives et négatives. En cas d'arrêt imprévu de l'appareil, reprise automatique après redémarrage. Mode avion activable pour zones protégées. Connectable au réseau WIFI.

### Données techniques

- Dimensions (L x l x H) 515 x 210 x 340 mm
- Poids 7.8 kg
- Raccordement électrique 230 V / 16 A
- Plage de mesure 0 - 100 Pa
- Nombre de canaux de mesure 4

### Application decoNXT (IOS et Android)

- les erreurs, les pannes de courant, les écarts vis-à-vis des paramètres prédéfinis, etc. peuvent être transmis par e-mail, SMS ou appel.
- les appareils peuvent être contrôlés à distance de manière simple et efficace depuis n'importe quel endroit mondial
- plusieurs administrateurs ou utilisateurs peuvent être enregistrés avec chacun des droits d'accès limités
- un rapport numérique peut être généré au format PDF ou Excel sur la base des valeurs de mesure et des messages d'alertes
- mises à jour logiciel automatiques à distance



Contrôleur de dépression Art. **822**  
avec 4 voies de mesure. imprimante papier,  
GSM 4G/WIFI, autocommutateur 16A intégrés

Malette de protection Art. **BO31902**  
Rouleau papier (thermique) Art. **AU4878**  
Tube de mesure (25m) Art. **AU1317**



**NOUVEAUTÉ  
2024**

## **Transmetteur téléphonique Telealarm connect 4G (GSM)**

pour contrôleurs de dépression : S1, S2, S3

L'appareil Telealarm connect sert à informer les personnes responsables en cas d'alarme ou de panne via le réseau de téléphonie mobile. Il peut être utilisé depuis n'importe quel endroit (via le site Internet deconta-connect ou l'application decoNXT) avec n'importe quel PC, smartphone ou tablette connectée à Internet.

Associé au contrôleur de dépression aircontrol S1, S2 ou S3, le Telealarm connect offre une solution professionnelle et fiable pour la transmission des alarmes, par e-mail, SMS ou appel tel.

### **Données techniques**

- Dimensions (L x l x h) : 285 x 320 x 95 mm
- Poids : 2,55 kg
- Raccordement électrique : 230 V / 16 A
- Clé SIM intégrée sous le réseau 4G

### **Caractéristiques**

- Boîtier revêtu par poudre
- Écran tactile
- Contact libre de potentiel (4 entrées d'alarme)
- Antenne GPS



**Art. 786**



## **Signal d'alertes lumineux**

**Art. 73**



## **Signal d'alertes sonore**

**Art. 74**

## Compteur laser de particules

L'instrument est un compteur optique de particules portable, fonctionnant sur batterie. Il utilise la technologie laser pour détecter les plus petites impuretés atmosphériques solides et liquides (particules), jusqu'à 0,0003 mm (0,3  $\mu\text{m}$ ) de diamètre.

Le résultat de la mesure s'affiche sur l'écran numérique. Le résultat est automatiquement actualisé par l'évaluation de nouveaux échantillons d'air.

Idéal pour le contrôle de l'air avant les mesures libératoires et l'air sortant des extracteurs.



Art. 520



Art. AU2168

## Anémomètre à hélices

Les anémomètres à hélice sont utilisés pour mesurer la vitesse et le débit de l'air dans divers domaines : réglage des installations de ventilation et de climatisation, systèmes de chauffage, contrôle des données de performance des pompes à chaleur, ventilateurs, salles blanches, hottes aspirantes, contrôle des flux d'air dans les halls, couloirs, etc.

L'anémomètre à hélice indique la vitesse moyenne du flux d'air après un temps d'intégration fixe de 3 secondes.  
Plage de mesure : 0,25 à 30 m/s

## Manomètre digital portable

Le manomètre digital portable convient à la mesure de liquides et de gaz non corrosifs et non ioniques, par exemple l'air, les gaz secs, les liquides hydrauliques.

Il est utilisé dans les laboratoires, par les ingénieurs d'exploitation, dans le secteur du chauffage et de la ventilation, dans les centrales électriques et, plus généralement, dans l'industrie pour la mise en service, la maintenance et le dépannage des systèmes pneumatiques et hydrauliques.

- Mesure de la pression, dépression et de la pression différentielle
- 7 valeurs physiques pré-réglées

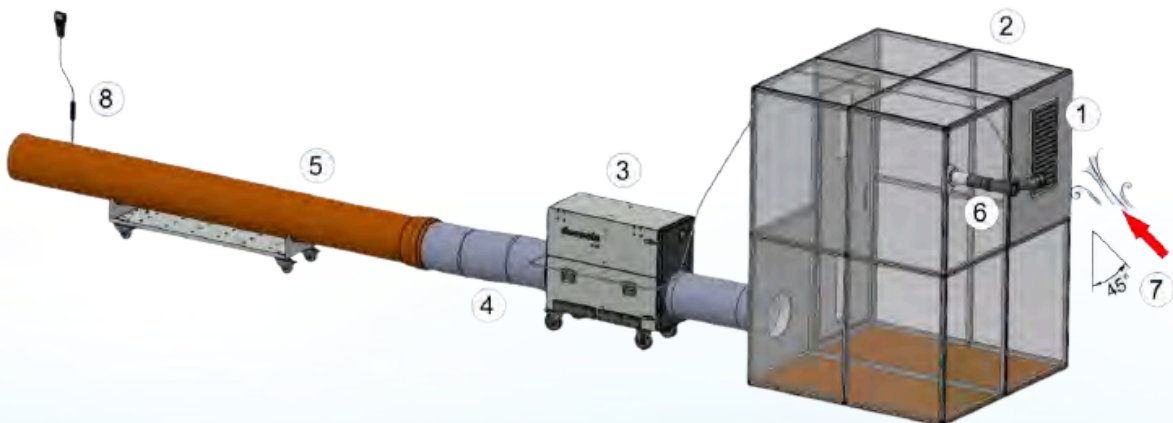
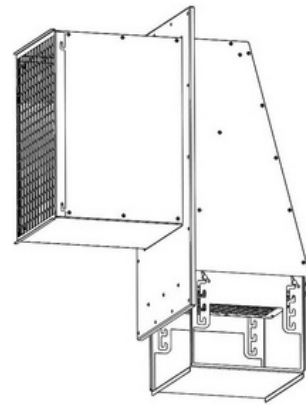


Art. AU3140

# ENTRÉES D'AIR

## Trappes - EACM - EAR

Développées afin de garantir une entrée d'air frais dans le confinement et équipées de systèmes anti-retour, elles assurent une entrée d'air frais constante mais aussi qu'aucune fibre contaminée ne puisse être éjectée vers l'extérieur du confinement, au risque de polluer l'environnement avoisinant.



## Trappes d'arrivée d'air

Trappes d'arrivée d'air avec lamelles s'ouvrant et se fermant automatiquement. Après la mise en marche des extracteurs, les clapets s'ouvrent déjà à un faible débit. Si la dépression diminue, les clapets se ferment automatiquement.

Grâce à un kit de support de préfiltre en option, les clapets d'arrivée d'air peuvent être combinés avec des préfiltres disponibles dans le commerce.

### Données techniques

- Lamelles en plastique résistantes aux intempéries extérieures (stables aux UV)
- Utilisable dans des plages de température de -30 °C à +70 °C



### Dimensions

Trappe d'air 305x180 mm  
Trappe d'air 305x305 mm  
Trappe d'air 305x610 mm  
Trappe d'air 610x610 mm  
Trappe d'air 910x610 mm

### Articles

**BO12713**  
**BO6713**  
**BO6714**  
**BO6715**  
**BO6716**

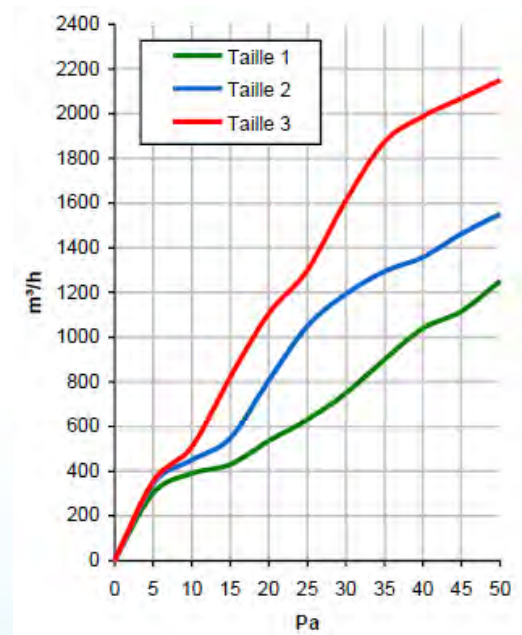
Support préfiltre 305x305 mm  
Support préfiltre 305x610 mm  
Support préfiltre 610x610 mm  
Support préfiltre 910x610 mm

**BO6708**  
**BO6709**  
**BO6710**  
**BO6711**

Clapet d'aération en polystyrène, lamelles, 140x140 mm



Art. **AU266**



## Entrée d'air de compensation maîtrisée (EACM)

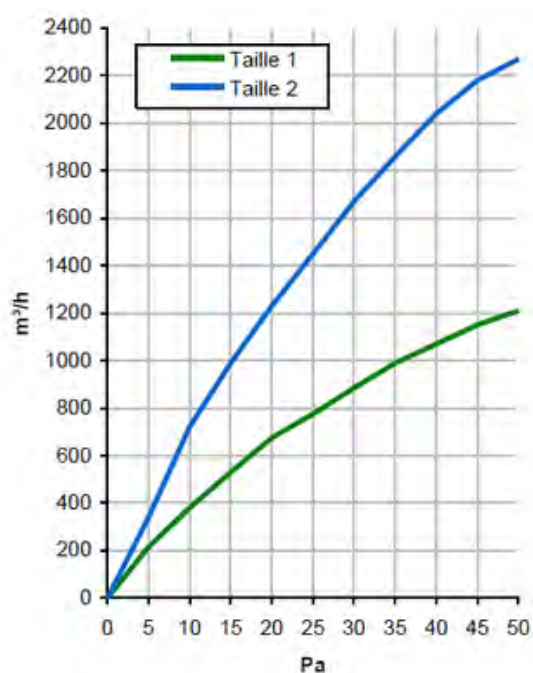
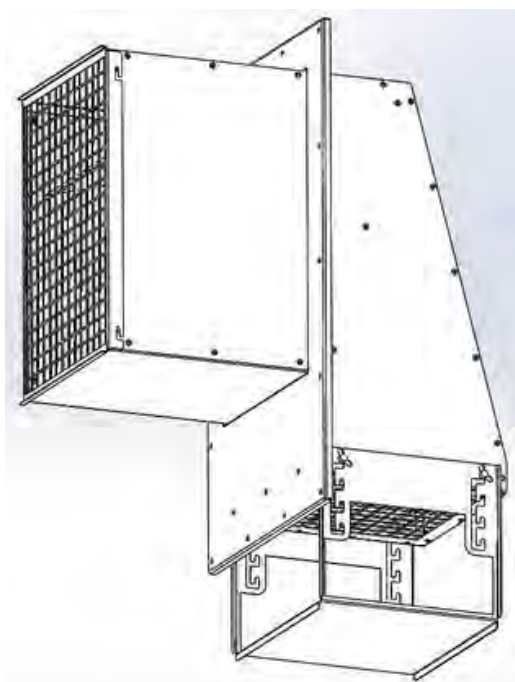
Intégralement développée pour répondre aux exigences du guide INRS ED6307, l'entrée d'air de compensation maîtrisée assure une arrivée d'air frais constante, sans risque de perturbations liées au vent ou aux contre pressions lors de travaux en façades.

Équipée d'une tôle coupe-vent et de flaps anti-retour à l'intérieur, elle assure également qu'aucune fibre contaminée ne puisse être éjectée vers l'extérieur du confinement, au risque de polluer l'environnement avoisinant.

Un support de fixation plat a également été réfléchi afin de pouvoir la fixer très facilement sur une petite structure en bois par exemple.

### Données techniques

- Taille 1 :
  - Dimensions (L x l x h) : 642 x 435 x 876 mm
  - Poids : 7 kg
- Taille 2 :
  - Dimensions (L x l x h) : 642 x 726 x 876 mm
  - Poids : 10 kg



EACM Taille 1      Art. **B012769**  
EACM Taille 2      Art. **B012891**

## Entrée d'air de réglage automatisée (EAR)

Intégralement développée pour répondre aux exigences du guide INRS ED6307, l'entrée d'air de réglage assure la régulation automatisée de la dépression à l'intérieur du confinement.

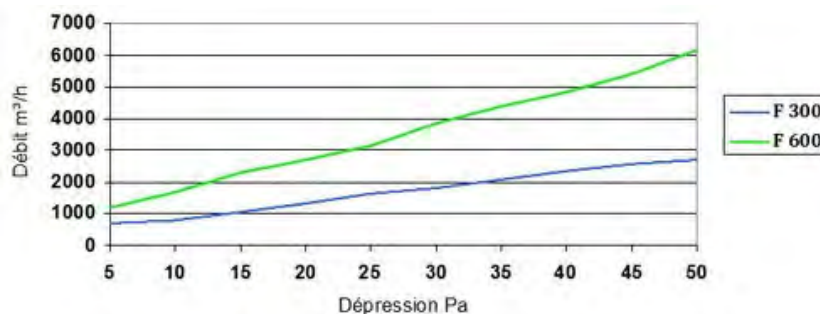
Particularité unique, notre modèle smart-flow a été pensé pour être mis en place le plus simplement possible (même principe qu'un extracteur, peut être directement raccordé au confinement) et qu'une fois en place, la régulation puisse se faire par l'appareil en complète autonomie, de manière automatique, grâce à un système de clapets et un propre capteur interne de dépression.

Une fois programmée à la dépression souhaitée, elle assurera automatiquement son ouverture de 0 à 100% pour laisser entrer plus ou moins d'air et donc d'augmenter ou diminuer la dépression du confinement.

### Données techniques

- Dimensions (L x l x h) :
  - F300 (petit modèle) : 830 x 720 x 790 mm
  - F600 (grand modèle) : 1000 x 720 x 1370 mm
- Poids :
  - F300 : 51 kg
  - F600 : 81 kg
- Raccordement électrique : 230 V
- Consommation de courant : 1 A

EAR F300 Art. **772**  
EAR F600 Art. **773**



## SYSTEME ASSEMBLY

Structure modulaire constituée de profilés en aluminium et de pièces de raccordement permettant la construction d'une salle blanche ou d'une zone à confiner très facilement et sur-mesure selon le besoin et les dimensions nécessaires.

Il se compose de tubes carrés en aluminium et de raccords robustes en plastique qui s'emboîtent simplement les uns dans les autres. Le revêtement peut être collé, riveté ou vissé à des films ou à des matériaux solides comme le bois, le plastique ou la tôle.

**Ce système permet de réaliser des espaces d'une largeur maximale de 3420 mm, d'une hauteur de 3420 mm et de n'importe quelle longueur.**



Pièces d'assemblage :



Coude 90° avec 1 sortie  
Art. **AU2318**



Raccord 180°  
Art. **AU2319**



Coude 90°  
Art. **AU2320**



Raccord T  
Art. **AU2321**



Raccord T avec 1 sortie  
Art. **AU2322**



Raccord en croix  
Art. **AU2323**



Croix avec 1 sortie  
Art. **AU2324**



Tube carré en aluminium  
30mm, L=1100 mm  
Art. **BO4310**

**Nous pouvons calculer le nombre d'éléments et de pièces nécessaires à partir d'un schéma fourni par vos soins, merci d'indiquer les côtes précises souhaitées.**

# DEPOUSSIÉREURS

## ME8000, ME12

Une sensibilité sans cesse croissante exige un changement de mentalité dans la gestion des travaux générateurs de fortes poussières.

deconta offre la solution technique pour l'aspiration à la source et la récupération de ces poussières avec son système de dépoussiérage mobile ou stationnaire.

**Modèles sur-mesure de 25.000m<sup>3</sup>/h, 40.000m<sup>3</sup>/h et plus disponibles sur demande.**



## Dépoussiéreur stationnaire ME 8.000 m<sup>3</sup>/h

Les particules de poussière aspirées s'accumulent sur la surface de la cartouche de filtre. Un système de décolmatage automatique permet le nettoyage du filtre pendant le fonctionnement. Des tubes aspirants rejettent de l'air afin de faire tomber la poussière dans le réservoir, afin de pouvoir être récupérée directement en big-bag ou autre. Un clapet d'ouverture manuel est prévu à cet effet.

### Données techniques

Toutes les données relatives au débit d'air et aux débits volumiques tiennent compte d'une tolérance de mesure de  $\pm 15\%$  par rapport à la valeur finale de la plage de mesure, déterminée par un procédé de mesure multipoint avec un anémomètre à hélice étalonné.

- Dimensions (L x l x h) : 2000 x 1200 x 2430 mm
- Poids à vide : env. 1300 kg
- Volume du réservoir : 0,25 m<sup>3</sup>
- Raccord de gaines : 2 x  $\varnothing 300$  mm
- Débit d'air : jusqu'à 8000 m<sup>3</sup>/h
- Raccordement électrique : 380V, 32A
- Consommation : 28 A
- Puissance : 15 kW
- Éléments filtrants plissés et hydrofuges pour la séparation des poussières fines et grossières minérales, métalliques et autres, sèches et humides
- Concentration d'air pur < 0,15 mg/m<sup>3</sup> indépendamment de la concentration d'air brut
- Raccordement air comprimé externe : 4 - 6 bar

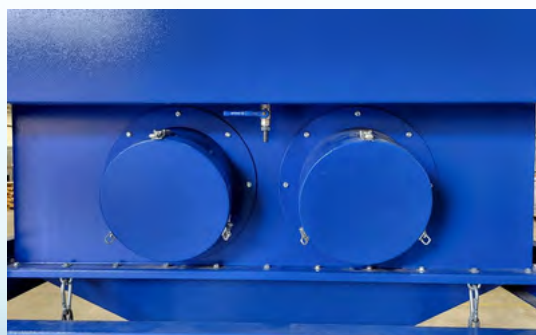


**Modèles sur-mesure de 25.000 à 100.000m<sup>3</sup>/h disponibles sur demande.**



### ME 8000 SE Art. 409

Accessoires	Articles
Gaine d'extraction $\varnothing 300$ mm, 10m	<b>AU1060</b>
Collier de serrage $\varnothing 300$ mm	<b>AU3486</b>
Raccord de gaines $\varnothing 300$ mm	<b>BO6062</b>



## Dépoussiéreur mobile ME 12.000 m<sup>3</sup>/h

### Application

Le captage des poussières directement à la source évite des perturbations et des temps d'arrêt coûteux (voisins incommodés, directives administratives) et protège la santé des collaborateurs. Un dépoussiérage qualitatif permet d'effectuer des travaux en parallèle.

L'installation de dépoussiérage mobile deconta avec système de filtres régénérants (nettoyage automatique) est conçue pour une application universelle de mesures d'élimination des poussières telles que le nettoyage de façades, le nettoyage de chaudières, l'assainissement du béton, la démolition et les travaux de sablage. Ne convient pas pour l'amiante !

### Données techniques

Toutes les données relatives au débit d'air et aux débits volumiques tiennent compte d'une tolérance de mesure de  $\pm 15\%$  par rapport à la valeur finale de la plage de mesure, déterminée par un procédé de mesure multipoint avec un anémomètre à hélice étalonné.

- Longueur, timon compris : env. 5300 mm
- Largeur : env. 2120 mm
- Hauteur : env. 2010 mm
- Poids : env. 1350 kg
- Raccord de gaines : 2 x  $\varnothing 300$  mm
- Débit d'air : jusqu'à 12000 m<sup>3</sup>/h
- Raccordement électrique : 380V, 32A
- Vitesse d'aspiration : jusqu'à 25 m/s
- Éléments filtrants plissés et hydrofuges pour la séparation des poussières fines et grossières minérales, métalliques et autres, sèches et humides
- Concentration d'air pur < 0,15 mg/m<sup>3</sup> indépendamment de la concentration d'air brut



ME 12 Art. **565**

Option commande SRE (régulation auto)

**Également disponible en location !**

Accessoires

Gaine d'extraction  $\varnothing 300$ mm, 10m

Collier de serrage  $\varnothing 300$  mm

Raccord de gaines  $\varnothing 300$  mm

Articles

**AU1060**

**AU3486**

**BO6062**

# ASPIRATEURS

## Classe H petits modèles à industriels

deconta dispose d'une gamme d'aspirateurs, allant de petits appareils sophistiqués pour le désamiantage sur quelques mètres carrés à des aspirateurs sur roues capables d'aspirer les poussières lourdes de grands travaux de démolition et dotés de filtres autonettoyants. Tous sont équipés de filtres HEPA H13.



**NOUVEAUTÉ  
2025**



### Aspirateur jetable TTV-7 (avec sacs)

Débit d'air	180 m <sup>3</sup> /h
Puissance P/max.	1000 W
Alimentation	230 V / 50 - 60 Hz
Capacité cuve	6 L
Dimensions L x l x H	430 x 350 x 350 mm
Poids	6 kg
Diamètre du tuyau	32 mm
Classe	H (filtre HEPA H14)

Livré avec tuyau, canne, balai, brosse, certificat de filtre et Test-DOP

Art. **AU5178**

### NILFISK ATTIX 30-OH-PC (avec sacs)

Débit d'air	3700 L/min
Dépression	250 mbar
Puissance P/max.	1500 W
Puissance PIEC	1200 W
Alimentation	230 V / 50 - 60 Hz
Niveau sonore	59 dB(A)
Volume du réservoir	30 L
Dimensions L x l x H	450 x 380 x 595 mm
Poids	10 kg
Diamètre du tuyau	36 mm

Art. **AU2771**



### NILFISK ATTIX 751-71 (eaux et poussières)

Débit d'air	3600 L/min
Aspiration eau	200 L/min
Dépression	230 mbar
Puissance P/max.	1500 W
Puissance PIEC	1200 W
Alimentation	230 V / 50 - 60 Hz
Niveau sonore	57 dB(A)
Volume du réservoir	70 L
Dimensions L x l x H	510 x 480 x 875 mm
Poids	31 kg
Diamètre du tuyau	36 mm

Art. **AU2105**



**Autres modèles comme ATTIX 750-OH, NUMATIC 390S (avec sacs) ou 390L (avec cassette) également disponibles sur demande !**

NOUVEAUTÉS  
2026

### Aspirateur 11 XA-Pulse : 1 moteur secouage auto

Débit d'air	200 m <sup>3</sup> /h
Dépression	250 mbar
Puissance	1100 W
Alimentation	230 V
Capacité cuve	LongoPac
Dimensions L x l x H	530 x 440 x 1120 mm
Poids	26 kg
Classe	PTFE (M) + HEPA H13

#### Avantages :

- plus petit aspirateur Longopac filtration HEPA du marché
- décolmatage automatique
- refroidissement avec l'air aspiré et moteur brushless

Art. **AU5304**



**Modèles 2 moteurs manuel/auto également disponibles sur demande !**



Art. **AU5021**

### Aspirateur 320 : 3 moteurs secouage manuel

Débit d'air	540 m <sup>3</sup> /h
Dépression	270 mbar
Puissance	3400 W
Alimentation	230 V
Capacité cuve	LongoPac
Dimensions L x l x H	800 x 660 x 1550 mm
Poids	70 kg
Classe	HEPA H14

#### Avantages :

- aspirateur Longopac avec filtration HEPA
- décolmatage manuel
- équipé du système "Up and Down" pour faciliter le chargement

### Aspirateur 333 ICLEAN : 3 moteurs secouage auto

Débit d'air	510 m <sup>3</sup> /h
Dépression	230 mbar
Puissance	3300 W
Alimentation	230 V
Capacité cuve	LongoPac
Dimensions L x l x H	900 x 550 x 1340 mm
Poids	90 kg
Classe	PTFE (M) + HEPA H14

#### Avantages :

- aspirateur Longopac avec filtration HEPA
- décolmatage automatique par vibrations (peu d'électronique)
- ne se coupe pas lors du décolmatage, 2 moteurs toujours actif
- refroidissement de l'air par by-pass

Art. **AU5020**



# TRAITEMENT DE SURFACES

## Ponceuses, fraiseuses et outils

Notre large gamme de produits innovants de fraisage, de ponçage, d'aspiration, de filtration, d'ensachage et d'outillage saura répondre à tous vos besoins.

Ces produits – grâce notamment à leur excellente ergonomie – participent à réduire la pénibilité des tâches, vous assurent un travail sans poussières et vous garantissent une performance maximale.



**DIAM**  
INDUSTRIES®



**astillo®**



**Husqvarna®**





Art.  
**AU5278**

### Fraiseuse manuelle A80 Pro

Puissance 1400 W - 10.500 tr/min  
Tension 230V / 50 Hz  
Largeur de travail 80 mm  
Profondeur de travail 0-12 mm  
Raccord d'aspiration ø50 mm  
Poids 4,5 kg

P4 Pro  
**AU5284**



P6 Pro  
**AU5285**



Helix Pro  
**AU5286**



Helix C60 Pro  
**AU5287**



M4 E Pro  
**AU5288**



CD 4 Pro  
**AU5289**



Coffret standard  
**AU5290**



Art.  
**AU5279**

### Fraiseuse d'angle C 25

Puissance 1250 W - 10.000 tr/min  
Tension 230V / 50 Hz  
Largeur de travail 25 mm  
Raccord d'aspiration ø50 mm  
Poids 3,5 kg

P400  
**AU5291**



Dia  
**AU5292**

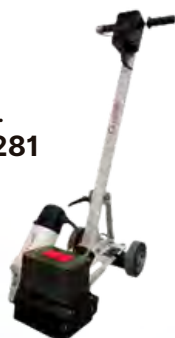


Art.  
**AU5280**

### Fraiseuse à joints A 30

Puissance 1250 W - 10.000 tr/min  
Tension 230V / 50 Hz  
Largeur de travail 20 mm  
Profondeur de travail 2-30 mm  
Raccord d'aspiration ø50 mm  
Poids 4,4 kg

F20  
**AU5343**



Art.  
**AU5281**

### Fraiseuse de sol A 26

Puissance 2600 W - 5.500 tr/min  
Tension 230V / 16A  
Largeur de travail 160 mm  
Raccord d'aspiration ø75 mm  
Poids 50 kg

P4Y Pro  
**AU5344**



P6 Pro  
**AU5345**



Helix bleu Pro  
**AU5346**



Helix C60 Pro  
**AU5347**



M4 E Pro  
**AU5348**



Outils largeur 160mm  
pour fraiseuses  
de sol, murale  
et plafond

Art.  
**AU5349**



### Fraiseuse murale AWF Flex M26 Pro

Puissance	2600 W - 5500 tr/min	
Tension	230V / 16 A	
Hauteur de travail	entre 2m et 3,5m	Outils largeur 160mm
Largeur de travail	160 mm	Page 46
Profondeur de travail	0-12 mm	
Raccord d'aspiration	ø75 mm	
Poids	106 - 140 kg (suivant config.)	

**Pour hauteurs jusqu'à 4,5m ou 6m produit sur demande !**



### ErgoSystem V2 - Rail de guidage pour fraisage mural

Pour fraiseuse	Manuelle A80 Pro (non fournie)
Longueur de rail	2,2 m (Art. <b>AU5535</b> ) à 4 m (Art. <b>AU5536</b> )
Hauteur de travail	0 à 3,38 m
Tête de rotation indexée sur 6 bandes haut + bas	
Rail peut être fixé sur échafaudage standard de ø50 mm	
Poids	45 kg (comme photo, sans fraiseuse)



### Fraiseuse de plafond ACF 26 Pro

Puissance	2600 W - 5500 tr/min	Outils largeur 160mm
Tension	230V / 16 A	Page 48
Largeur de travail	160 mm	
Profondeur de travail	0-12 mm	
Raccord d'aspiration	ø75 mm	

Fraiseuse sur rail 2,2m - sans échafaudage Art. **AU5350**  
 - avec échafaudage (90x190cm h=2,5 à 3,5m) Art. **AU5351**  
 Fraiseuse sur rail 3m - sans échafaudage Art. **AU5352**  
 - avec échafaudage (120x250cm h=2 à 4,8m) Art. **AU5353**



Art.  
**AU5282**

### Ponceuse manuelle ou à col long ASM 125

Puissance	1400 W - 10.000 tr/min
Tension	230V / 50 Hz
Capacité de travail	ø125 mm
Raccord d'aspiration	ø50 mm
Poids	6,7 kg
Capot avant amovible - tête de travail 85mm	



Art.  
**AU5283**

Outils  
ø125mm

P3 PCD  
**AU5293**



D3 Diam  
**AU5294**

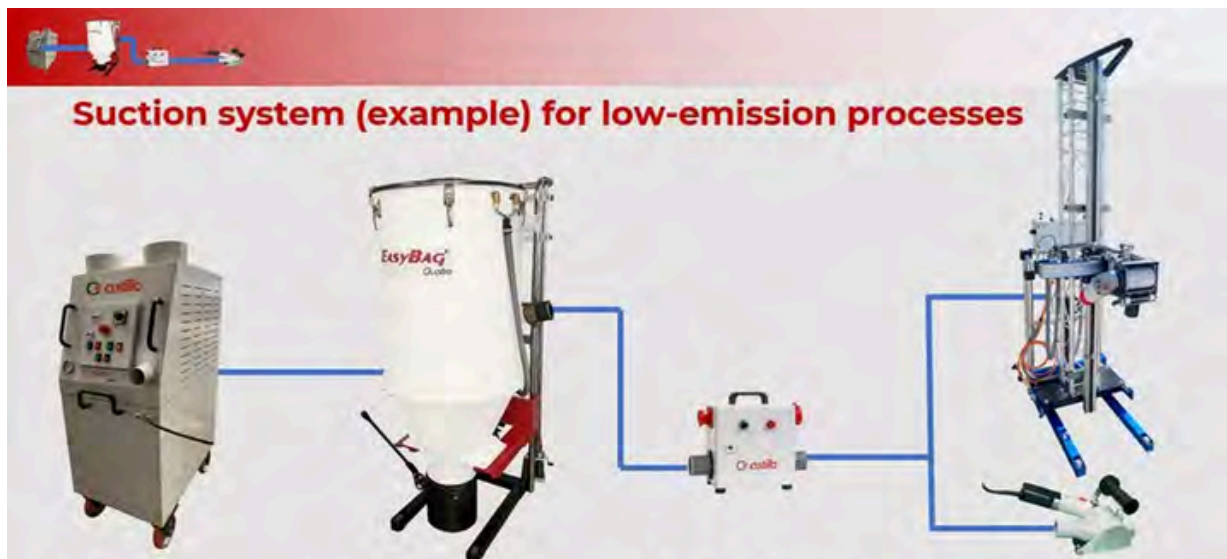


D-blue Diam  
**AU5295**



**Autres produits du catalogue astillo comme meuleuses et accessoires également disponible sur demande !**

## Station d'aspiration et d'ensachage (jusque 100m!)



Centrale d'aspiration TopVAC 1200 Art. **AU5296** (ou aspirateur industriel)  
 Station de filtration et d'ensachage EasyBag Quattro Art. **AU5297** + compresseur Art. **AU5303**  
 Pré-séparateur et ensachage EasyBag Collect Art. **AU5298** (pour gros volumes)  
 Contrôleur de dépression UDB 200 Art. **AU5299**  
 Répartiteur  $\varnothing 75\text{mm}$  à  $3 \times \varnothing 50\text{mm}$ , acier inoxydable Art. **AU5301**  
 Flexible renforcé  $\varnothing 76\text{mm}$  20m Art. **AU5300** /  $\varnothing 51\text{mm}$  20m Art. **AU5302**

## Ponceuse de sol BG250



Puissance	5500 W
Vitesse de rotation	1920 tr/min
Tension	400 V 16 A
Capacité de travail	$\varnothing 250$ mm
Raccord d'aspiration	$\varnothing 51$ mm
Dimensions (L x l x h)	1301 x 458 x 1106 mm
Poids	146 kg

Ponceuse BG250 Art. **AU5282**

Disques  $\varnothing 250\text{mm}$  :

Art.  
**AU5242**



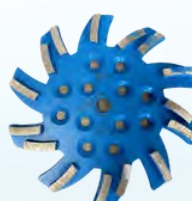
Art.  
**AU5243**



Art.  
**AU5244**



Art.  
**AU5245**



Art.  
**AU5225**



Art.  
**AU5224**





Art.  
**AU5315**

### Ponceuse portative EBS 1802

Puissance 1800 W  
Tension 230V / 16 A  
Capacité de travail ø125 mm  
Alésage 22 - 23 mm  
Poids 5,9 kg

Disque PNZ  
ø125mm



Art.  
**AU5317**

### Ponceuse portative EBS 180H

Puissance 2500 W  
Tension 230V / 16 A  
Capacité de travail ø180 mm  
Alésage 22 - 23 mm  
Poids 8,4 kg

Disque PNZ  
ø180mm



Art.  
**AU5318**

### Ponceuse portative EBS 120.1

Puissance 1400 W  
Tension 230V / 16 A  
Capacité de travail ø125 mm  
Alésage 22 - 23 mm  
Poids 3,5 kg

Disque PNZ  
ø125mm



Art.  
**AU5319**

### Ponceuse longue portée ELS 125D

Puissance 1200 W  
Tension 230V / 16 A  
Capacité de travail ø125 mm  
Alésage 22 - 23 mm  
Poids 5,3 kg

Disque PNZ  
ø125mm

Option : chariot de transport EFW  
Art. **AU5320**



### Disques pour ponceuses DIAM INDUSTRIES

PLATEAU DIAMANTE 22.23 BÉTON - ÉPOXY 1 Rangée de Segments "L" en biais - H 5.5 mm, ponçage à sec

Ø125 mm Art. **AU5321**

Ø180 mm Art. **AU5322**

**Autres produits du catalogue DIAM INDUSTRIES comme scies, rainureuses, carotteuses et accessoires également disponible sur demande !**

# BRUMISATEUR ET GÉNÉRATEURS

## Brumisateurs et générateurs

Brumisateurs : permettent un abattage des poussières en zone de travail et ainsi idéal pour la protection des travailleurs pour des petits travaux intérieurs de démolition, de sciage ou de désamiantage.

Générateurs : disponibles sous forme de monophasé ou triphasé, ces derniers permettent une génération de courant électrique selon capacité nécessaire.

**GENERAC®**



**PRAMAC**





Art. **AU5485**

## Brumisateur FEMTO

### Données techniques

Raccordement électrique	230 V - 50 Hz
Puissance pompe	3,5 A / 700 W
Dimensions (L x l x H)	320 x 390 x 220 mm
Poids à sec	6 kg
Consommation eau	0-18 L/h
Grandeur des gouttes	15 - 30 µm
Surface couverte	7 m <sup>2</sup>
Capacité réservoir	4 L



Art. **AU5239**

## Brumisateur DF Mini

**GENERAC®**

Le Dust Fighter DF Mini est une unité portable pour le contrôle et l'abattement de la poussière, capable d'atomiser l'eau avec un jet jusqu'à 8 mètres. Idéal pour démolitions ou désamiantage.

### Données techniques

Raccordement électrique	230 V - 50 Hz
Puissance pompe	2,6 A / 0,55 à 100 bar
Orientation de pulvérisation	80 à 150 degrés
Inclinaison de la tête	Haut 25 degrés / bas 15 degrés
3 types de buses	
• Type 1	Portée 8m / couverture 83 m <sup>2</sup>
• Type 2	Portée 7m / couverture 64 m <sup>2</sup>
• Type 3	Portée 5m / couverture 33 m <sup>2</sup>
Capacité du réservoir d'eau	70 L
Dimensions (L x l x Hmin/max)	710 x 600 x 1300/2150 mm
Poids à sec	70 kg

## Brumisateur DF Smart

**GENERAC®**

Petit modèle de la gamme dust Fighter et idéal pour travaux intérieurs.



### Données techniques

Raccordement électrique	230 V - 50 Hz
Débit d'air	90 m <sup>3</sup> /min
Portée (sans vent)	13 m
Pression	de 1,5 à 5 bar
Dimensions (L x l x H)	985 x 785 x 835 mm
Poids	79 kg
Consommation d'eau	1,0 bar - 5,4 L/min 1,5 bar - 6,6 L/min 2,0 bar - 7,5 L/min 2,5 bar - 8,5 L/min

Art. **AU5381**

**Autres modèles jusqu'à 40m de portée sur demande !**



Art. **AU5679**

### Groupe électrogène valise PMI 6500

Tension / fréquence	230 V - 50 Hz
Phases	1
Puissance continue	6000 W (max 6500 W)
Prises	1x230V 32A / 1x16A / 1 xDC12V/8.3A / 2xUSB
Réservoir	14 L - Essence (consommation 2,1 L/h à 50%)
Dimensions (L x l x h)	625 x 448 x 560 mm
Poids à vide	50,5 kg
Puissance sonore	68 dBA



**Modèle pouvant être intégré sur tiroir dans UMD !**



Art. **AU5354**

**Options :** kit brouette et coffret automatique de secours (AMF)

### Groupe électrogène S12000 10kVA

Tension / fréquence	230 V - 50 Hz
Phases	1
Puissance continue	10,0 kVA / 9,1 kW
Prises	1x230V 16A IP54 1x2P+T / 1x3P+T
Réservoir	24 L - Essence
Dimensions (L x l x h)	960 x 641 x 667 mm
Poids à vide	162 kg
Puissance sonore	96 dBA



**Autres groupes électrogènes monophasés de 3 à 12kVA disponibles sur demande !**



Art. **AU5354**

**Option :** montage sur remorque 1850x950mm / PTAC 1350kg

### Groupe électrogène GPW20P/FS5 20kVA

Tension / fréquence	400 / 230 V
Phases	3
Puissance continue	20 kVA / 16 kW
Carburant	Diesel
Dimensions (L x l x h)	1813 x 933 x 1313 mm
Poids	745 kg
Puissance sonore	89 dBA
Prises, type de réservoir et autres options	au choix



**Autres groupes électrogènes triphasés de 20 à 200kVA disponibles sur demande !**

## BIEN CHOISIR SA PROTECTION RESPIRATOIRE

Les interventions de dépollution des bâtiments, qu'il s'agisse du traitement de l'amiante, du plomb ou d'autres substances dangereuses, exposent les professionnels à des risques sanitaires majeurs. L'inhalation de particules toxiques présentes dans l'air peut entraîner des troubles respiratoires sévères, parfois irréversibles, à court ou à long terme.

Dans ce contexte, le recours à des protections respiratoires adaptées est indispensable pour assurer la sécurité des intervenants. Ces équipements, qu'ils soient jetables ou réutilisables, filtrent les contaminants présents dans l'air, réduisant ainsi l'exposition aux substances nocives. Leur sélection et leur utilisation adéquates sont cruciales pour garantir une protection optimale, en fonction du type de polluants et des conditions spécifiques du chantier.

Choix des appareils de protection respiratoire par niveau d'empoussièrement permettant le respect de la VLEP\* à 10 F/L (source instruction DGT/CT2 n°2015/238 du 16 octobre 2015).

\*Valeur Limite d'Exposition Professionnelle

	DEMI-MASQUES			VENTILATION ASSISTÉE		ADDUCTION D' AIR
		KASCO	Sundström	KASCO	Sundström	KASCO
	Demi-masque FFP3	K50	SR 100	Zenith 1	SR 200	Zenith 1
						
Niveau 1 (0 à < 100 f/l)	Max 15 min	Max 1 heure	Max 1 heure	✓	✓	✓
Niveau 2 (100 à < 800 f/l)	✗	✗	✗	✓	✓	✓
Niveau 2 (800 à < 2400 f/l)	✗	✗	✗	Adapté jusque 2h/jour		✓
Niveau 2 (2400 à < 3300 f/l)	✗	✗	✗	✗	✗	✓
Niveau 2 (3300 à < 6000 f/l)	✗	✗	✗	✗	✗	Adapté jusque 3h / jour
Niveau 3 (6000 à 10.000 f/l)	✗	✗	✗	✗	✗	Adapté jusque 2h / jour
Article	AU2675	AU5692	AU2437	AU5689 (S) AU5690 (M) AU5691 (L)	AU2465	AU5689 (S) AU5690 (M) AU5691 (L)



### Masque à usage unique FFP3

Masque à usage unique FFP3  
Art. **AU2675**

Conditionnement : 10 unités



### Filtre à visser PF10 P3

Filtre à visser PF10 P3, filetage EN148-1  
Art. **AU205**

Conditionnement : 20 unités (Pal. 1440 unités)



### Demi-masque KASCO K50

Demi-masque K50, filetage selon EN148-1  
Art. **AU5692**

Conditionnement : unitaire



### Demi-masque Sundström SR100

Demi-masque SR100 / Cartouches uniquement compatibles Sundström  
Art. **AU2437**

Conditionnement : unitaire



### Masque ventilation assistée Sundström SR200

Masque intégral avec vision panoramique en silicone  
Cartouches uniquement compatibles Sundström  
Protection : FPA = 30 - TMP3 avec système ventilation assistée SR500  
Certification : EN136:1998, EN166:1995, EN148-1:1999

Taille : unique  
Poids : 0,97 kg (sans filtre) Art. **AU2465**

**+ SR580 : Casque ventilé à visière amovible**  
en polycarbonate accessorisable et compatible  
avec de nombreux articles Sundström dont le  
système de ventilation assistée anti-déflagrant SR500Ex.



**+ SR500**



**+ SR530 : Cagoule souple couvrante en PETG**  
(résistant chimique) avec oculaire en acétate de  
cellulose pour protéger les voies respiratoires, la tête,  
le cou et les épaules. Connectée au système de  
ventilation assistée.



## Masque intégral ZENITH1



### OCULAIRE:

- En polycarbonate
- Écran panoramique pour un champ de vision presque naturel (visibilité binoculaire 93%)

### JOINT FACIAL:

- En silicone souple
- Excellent étanchéité et confort pour l'utilisateur

### HARNAIS:

- En PVC souple avec bretelles réglables
- 5 points de fixation pour une excellente étanchéité
- Boucles en plastique

### RACCORD FILETÉ:

- Selon EN 148-1
- Possibilité de combiner filtres, APR filtrant à ventilation assistée ou APR filtrant à adduction d'air

### MATÉRIEL:

- Matériaux entièrement 100% made in Italy
- Les différents composants sont faciles à entretenir et peuvent être facilement remplacés

### DEMI-MASQUE INTÉRIEUR:

- Il empêche l'oculaire de s'embuer même dans des conditions de travail extrêmes
- Membranes et soupapes faciles à entretenir

### Données techniques :

Poids	0,60 kg
Type de harnais	réglable à 5 points
Perte d'étanchéité	0,036 % (<0,05)
Concentration max CO2	0,6 % Vol (<1)
Classe de protection	CL3
Facteur de protection assigné	60

Taille S	Art. <b>AU5689</b>
Taille M	Art. <b>AU5690</b>
Taille L	Art. <b>AU5691</b>



### Boite de transport

Art. **AU3855**



### Cartouche P3

filtrage EN 148-1

Art. **AU5693**

Boites de 20 / Pal. 1440 u.

## Kit e-T5 de ventilation assistée

### TUYAU RESPIRATOIRE:

- Le **coude de 90° degrés** assure une meilleure expérience dans des espaces restreints et des conditions de travail difficiles
- Il assure une **visibilité totale** et ne gêne pas l'utilisateur.
- **Surfaces lisses** pour une décontamination et nettoyage simple
- **Résistant** aux bosses

### MASQUE ZENITH1:

- Masque complet fabriqué en **troisième classe**
- Léger et **e résistant**
- Disponible en **trois tailles (L/M/S)**
- Jupe en **silicone** souple
- **Écran panoramique** en polycarbonate
- Monture lunettes disponible comme accessoire

### BATTERIE LITHIUM:

- Lisse et légère
- **Non intégrée** dans le distributeur: facile à remplacer
- **Plus de 8 heures** de fonctionnement continu\*\*
- Sans effet mémoire

### TURBINE e-T5:

- Compacte et légère
- **Moteur coreless**: durée de vie jusqu'à 3000 heures
- La carte électronique fournit un **débit d'air constant de 210 l/m\*\*** pendant toute la durée de fonctionnement
- **Alarme (LED visuelle et acoustique)** de batterie faible et de colmatage du filtre.
- Raccords selon la norme **EN 148-1**
- Raccord à emboîtement (tuyau)

### FILTRE:

- **P3** (efficacité de filtrage 99,95% pour les particules d'au moins 0,3 Micron)
- Diamètre de **110mm** pour un débit d'air élevé
- Type **R=réutilisable**

### CHARGEUR:

batterie complètement chargée en **3 heures**

### Données techniques :

Poids avec masque	1,70 kg
Débit d'air constant	210 l/min
Niveau sonore	65 dBa avec masque relié
Batterie	Lithium-ion 7,4V (max. 2ans/300 cycles)
Autonomie de travail	> 8 heures
Temps de charge	3 heures
Étanchéité	IP65
Classification (EN12942)	TM3 P R SL (P3 99,95%)
Facteur de protection assigné	60

Kit comprenant masque, moteur, ceinture, tube de raccordement, batterie Lithium, chargeur et tube à essai

Taille S Art. **AU5683**

Taille M Art. **AU8684**

Taille L Art. **AU5685**

**Systemes avec cagoules ou casques intégraux KAIO e-Ta, KAIOS e-Ta, Prof88 sur demande !**

## Kit AL BP3 adduction d'air

**INDICATEUR DE DÉBIT:**  
un support en matière plastique et, à l'intérieur, une bille pour vérifier le débit d'air du distributeur

**MASQUE FACIAL COMPLET:**  
masque complet ZENITH1 fabriqué en troisième classe avec raccord fileté EN 148-1

**TUYAU DE RESPIRATION:**  
tuyau en caoutchouc noir et raccord de raccordement au masque



**FILTRE P3 DE BACKUP:**  
le système de backup avec filtre P3 permet, en cas de coupure de l'alimentation d'air, de maintenir une protection contre les poussières et les aérosols liquides et solides.  
**Bouchon en plastique** à retirer en cas d'urgence.

**REGULATEUR DE DÉBIT AL:**  
régulateur de pression à membrane avec filtre (300 l/min)  
Pression de l'air comprimé: 5-6 bar

**TUYAU D'ALIMENTATION:**  
tuyau de 20 mètres doté de raccords rapides.  
Pression max. supportée : 40 bars

### Données techniques :

Poids avec masque	2,2 kg
Débit d'air max	300 - 315 l/min
Débit d'air min	> 170 l/min
Resistance expiratoire	9,2 mbar (débit max)
Resistance à l'inhalation	1 mbar (débit min)
Classification (EN14594:2018)	4B
Facteur de protection nominal	2000

Kit d'alimentation en air comprimé comprenant masque, un réducteur de pression avec filtre et 20m de tuyau

Taille S Art. **AU5686**

Taille M Art. **AU5687**

Taille L Art. **AU5688**

**Systemes avec cagoules ou casques intégraux KAIO e-Ta, KAIOS e-Ta, Prof88 sur demande !**

## PROTECTIONS INDIVIDUELLES



### Combinaison jetable

Combinaison jetable blanche, cat.3 type 5+6 taille XXL avec coutures thermosoudées Art. **AU4596**

Conditionnement : 50 unités



### Kit de sous-vêtements hiver jetable

Kit de sous-vêtements hiver jetable, coton Art. **AU3385**

Conditionnement : 20 unités



### Kit de sous-vêtements été jetable

Kit de sous-vêtements été jetable, coton Art. **AU3384**

Conditionnement : 30 unités



### Sur-bottes jetables

Sur-bottes jetables taille XL Art. **AU222**

Conditionnement : 100 paires



### Gants en caoutchouc

Gants en caoutchouc, couleur jaune, grande taille Art. **AU2205**

Conditionnement : 10 paires



### Gants de travail

Gants en nitrile / polyuréthane à mailles fines Ninja Maxim Taille 10 Art. **AU3298**

Conditionnement : 12 paires



### Gants de travail renforcés

Gants de travail type A, qualité robuste, avec paume renforcée Art. **AU2203**

Conditionnement : 12 unités

# CONSOMMABLES



## Dépôt Bag

Big Bag avec couvercle, 1250kg, SF 5:1, inscription sur une face  
Taille 2600x1250x300mm Art. **AU2208**  
Taille 3200x1250x300mm Art. **AU2209**  
Tailles 6200x2400x1150 et 2150x1600x1950mm sur demande



## Big Bag

Big Bag 910x910x1050 mm, sac intérieur, jupe, 1000kg, SF 6:1, inscription sur 2 côtés, code UNO, Classe 9, Art. **AU4595**  
Big Bag 910x910x1100 mm, revêtu, 1000kg, SF 5:1, sans inscription Art. **AU2207** - Conditionnement : palette de 300 unités



## Sac amiante

Sac plat déchets d'amiante 80 x 120 cm 100 µ, 3 couleurs, imprimé sur 1 face avec logo Amiante en 5 langues Art. **AU778**  
Conditionnement : 100 unités



## Sac tissé

Sac tissé, 60 x 105 cm, 80g/m<sup>2</sup>, non revêtu, blanc Art. **AU885**  
Conditionnement : 100 unités



## Sac poubelle

Rouleau (25 pièces) de sacs poubelle 70x110 cm, 60 µ, sans inscription Art. **AU1250** - Conditionnement : 10 rouleaux  
Rouleau (25 pièces) de sacs poubelle 70x110 cm, 140 µ, sans inscription Art. **AU2191** - Conditionnement : 4 rouleaux



## Sac sans fin ø300 mm

Carton de 4 sacs (18,29m) de recharge, haute qualité et robustesse Art. **AU5263**  
Conditionnement : carton de 4 sacs



## Sac sans fin ø570 mm

Sac de recharge, 90m, haute qualité et robustesse Art. **AU4115**  
Conditionnement : sac unitaire



### Colle en spray 500 ml

Données relatives à la directive COV : 82,3 % = 576 g/l  
Art. **AU2247**

Conditionnement : carton de 12 unités



### Surfactant

Surfactant (Hawetol) - COV: 1g / L  
Art. **AU1351**

Conditionnement : bidon de 25L



### Autocollants "Attention contient de l'amiante"

Taille 50 x 110 mm Art. **AU2404** - Conditionnement : 100 unités  
Taille 90 x 230 mm Art. **AU2407** - Conditionnement : 100 unités

Autocollant "Amiante ! Accès interdit aux personnes non autorisées" 200 x 300 mm , 6 langues Art. **AU1896** - Unitaire



### Film polyane

Film PE transparent 200µm, Rouleau 200 m<sup>2</sup> Art. **AU356**

Film PELD 200µm, blanc, conforme à la norme DIN 4102 B1 (difficilement inflammable), rouleau de 200 m<sup>2</sup> Art. **AU3383**

Film PE transparent 400µm, Rouleau 100 m<sup>2</sup> Art. **AU481**

### Rubans adhésifs



Double face, l=50mm, 25m, renforcé par un tissu, pouvoir adhésif élevé  
Art. **AU371** - Carton de 24 unités



Ruban adhésif, l=75mm, 50m, renforcé par un tissu, couleur argentée  
Art. **AU918** - Carton de 18 unités



Ruban adhésif, l=50mm, 50m, renforcé par un tissu, couleur argentée  
Art. **AU917** - Carton de 24 unités



Ruban adhésif, PVC, largeur 48mm, rouleau de 50 mètres, couleur orange  
Art. **AU3810** - Carton de 24 unités



Ruban adhésif imprimé, l=50mm, rouleau de 66 mètres, impression « Attention contient de l'amiante », 2 couleurs  
Art. **AU399** - Carton de 36 unités

# LOCATION

## Dépollution, énergie, construction

Vous souhaitez essayer du matériel avant un potentiel achat ou tout simplement organiser votre chantier avec du matériel de location, livré révisé et fonctionnel ?

Découvrez notre large parc de matériel, fabrication deconta ou directement via nos différents partenaires locaux, vous proposant un service complet pour des chantiers durables.



# DEPOLLUTION



## Sas de décontamination du personnel

Disponible en grandeurs 750x750 ou 1000x1000mm  
Nombre de compartiments modulaires ou standards :

- 3 compartiments dont 2 douches
- 5 compartiments dont 2 douches



## Sas de décontamination du matériel

Disponible en compartiments modulaires ou modèles standards :

- largeur 1200mm, 2 compartiments 1400mm, avec LongoPack ø560
- largeur 1800mm, 2 compartiments 1400mm, avec LongoPack ø560
- largeur 1800mm, 3 compartiments 900mm, avec flaps intérieurs
- largeur 1800mm, 3 compartiments 1400mm, avec flaps intérieurs



## Unités mobiles de décontamination

Modèle de base à 5 compartiments dont 2 douches, tailles :

- C4000 : 5250 (avec timon) x 2040 x 2520mm / PTAC 1250kg
- C5000 : 6000 (avec timon) x 2040 x 2520 mm / PTAC 2000kg



## Unités de chauffe et de filtration des eaux usées

Disponible en plusieurs capacités :

- 50 à 60L (230V) pour 1 ou 2 douches
- 120 à 130L (230V) pour 1 ou 2 douches
- chauffe-eau instantané (400V) pour 1 ou 2 douches



## Unités de filtration des eaux usées

Disponible en plusieurs étapes de filtration :

- AS200 : 2 étapes de filtration
- AS300 : 3 étapes de filtration
- AS300CG : 4 étapes de filtration (avec poche réutilisable)



## Extracteurs d'air à filtration HEPA

Disponible en plusieurs versions, de 900 à 70.000m<sup>3</sup>/h :

- S50 SE : 900m<sup>3</sup>/h, réglage manuel
- S200 SE : 2500m<sup>3</sup>/h, réglage manuel
- S400/G300 SE ou SRE : 5900m<sup>3</sup>/h, réglage manuel ou auto
- G700 SRE : 70.000m<sup>3</sup>/h, réglage auto et visualisation à distance



## Contrôleur de dépression aircontrol connect

Modèle équipé de 4 canaux de mesure, imprimante papier et micro SD (données Excel) avec fonctions 3-en-1:

- contrôleur avec visualisation/contrôle à distance via decoNXT
- GSM 4G et/ou WIFI avec renvoi par e-mails, sms et/ou appels
- autocommutateur intégré avec prise latérale 230V 16A

# DEPOLLUTION



## Entrées d'air de réglage automatisées

Disponible en plusieurs versions :

- F300 : 900m<sup>3</sup>/h à 10Pa / 1400m<sup>3</sup>/h à 20Pa
- F600 : 1600 m/h à 10Pa / 2700m<sup>3</sup>/h à 20Pa



## Dépoussiéreur mobile ME12

Aspirateur industriel de 12.000 m<sup>3</sup>/h équipé de filtres à décolmatage automatique et HEPA H13. Les poussières aspirées (2 raccords ø300) peuvent directement être récupérées dans son bac de 2 m<sup>3</sup>.

Utilisé principalement pour démolition, sablage, bac d'incinérations..



## Aspirateurs industriels classe H

Plusieurs modèles disponibles selon surface / poussières :

- Numatic HZQ390 (230V 1,2kW), Husqvarna DE120 (230V 2,2kW)
- Husqvarna DE130H et Blastrac BDC 138 HLP (230V 3kW)
- Husqvarna HTC D80 (400V 7,5kW)



## Rectifieuses, décolleuses et raboteuse de sol

Plusieurs modèles disponibles selon surface / matériaux :

- Rectifieuse Husqvarna BGS250 (230V), BG250 (400V)
- Décolleuse de sol Husqvarna BS110 et BS150, Teddy TB3
- Raboteuse de sol Husqvarna BMP 265



## Brumisateurs

Modèles disponibles selon portée :

- Dust Fighter Mini, portée 8 mètres
- Dust Fighter Smart, portée 13 mètres



## Bases-vie mobiles (Dépollution / construction)

Modèles disponibles selon capacité / personnel :

- 4 à 6 personnes
- 8 à 10 personnes
- 12 personnes

# ÉNERGIE



## Groupes électrogènes de secours / production

Modèles disponibles selon capacité nécessaire :

- 10 kVA (1350 kg, 50L GNR, autonomie 18,5h)
- 40 kVA (1630 kg, 100L GNR, autonomie 10,5h)
- 60 kVA (1912 kg, 150L GNR, autonomie 10,5h)
- 115 kVA (2490 kg, 200L GNR, autonomie 8h)

# PROTECTION CIVILE, CATASTROPHES, NRBC

**deconta**  
*rescue*

La protection contre les substances dangereuses chimiques, biologiques, radiologiques et nucléaires (CBRN) est cruciale dans la lutte contre les dangers actuels, notamment pour éviter la propagation de la contamination.

Des études récentes soulignent le besoin urgent de solutions de décontamination et une hygiène immédiates sur le lieu d'intervention, même en cas d'intervention suprarégionale et d'infrastructures endommagées.

Nous intervenons dans les domaines suivants : pompiers, police, services vétérinaires et de santé publique, organisations humanitaires, protection civile et gestion des catastrophes, armée, laboratoires, industrie et instituts de recherche.

Grâce à nos solutions mobiles ou fixes, nous assurons une décontamination rapide et sûre du personnel, des équipements et des blessés, directement sur lieu d'intervention.

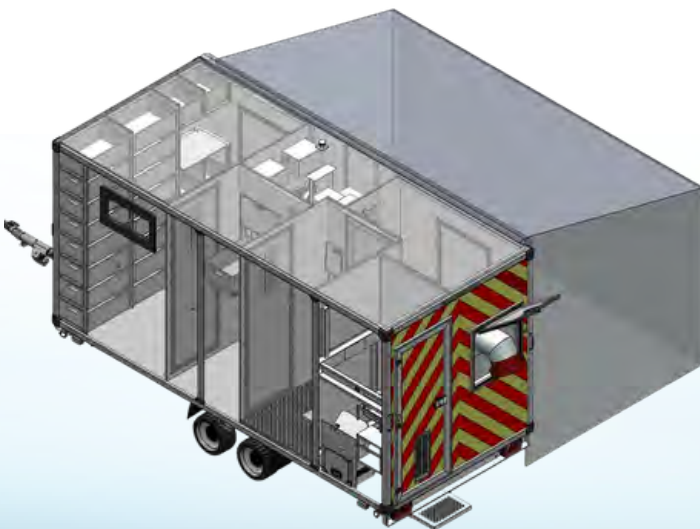


## Remorque C5000 Hygiène / Décontamination



Permet une décontamination rapide et sûre du personnel et des équipements sur les lieux d'intervention. En particulier lors d'une intervention à l'intérieur pour lutter contre un incendie, l'équipement de protection individuelle ainsi que les équipements sont contaminés par des substances dangereuses. Il n'est pas rare qu'il y ait même un risque de contamination par l'amiante, qui est extrêmement dangereux pour la santé (cancers).

Afin d'éviter la propagation de la contamination et, en particulier, d'empêcher l'ingestion de substances nocives pour la santé, le deco mobil dispose d'un système à plusieurs compartiments avec un système de filtration de l'air HEPA et une douche pour la décontamination des équipes d'intervention. De plus, ce modèle dispose d'un espace toilettes séparé et d'un auvent extérieur avec des panneaux avant et latéraux.

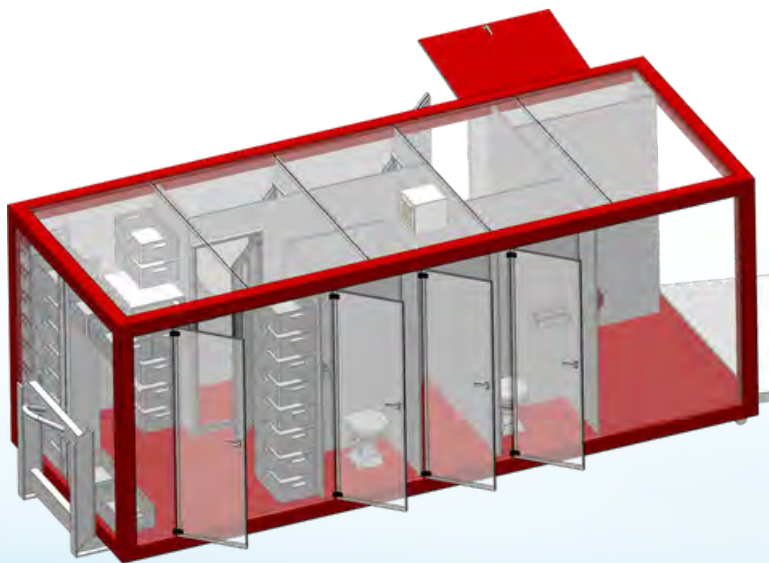


## Conteneur ampliroll mobile Hygiène / Décontamination



Permet une décontamination rapide et sûre du personnel et des équipements sur les lieux d'intervention. En particulier lors d'une intervention à l'intérieur pour lutter contre un incendie, l'équipement de protection individuelle ainsi que les équipements sont contaminés par des substances dangereuses. Il n'est pas rare qu'il y ait même un risque de contamination par l'amiante, qui est extrêmement dangereux pour la santé (cancers).

Afin d'éviter la propagation de la contamination et, en particulier, d'empêcher l'ingestion de substances nocives pour la santé, ce modèle dispose de plusieurs compartiments avec un système de filtration de l'air HEPA et une douche pour la décontamination des équipes d'intervention. De plus, ce modèle dispose d'un espace toilettes séparé et d'un auvent extérieur avec des panneaux avant et latéraux.

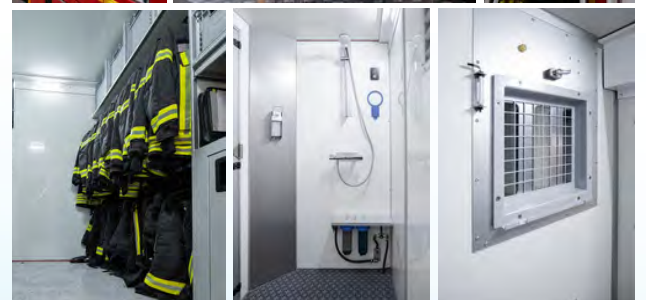
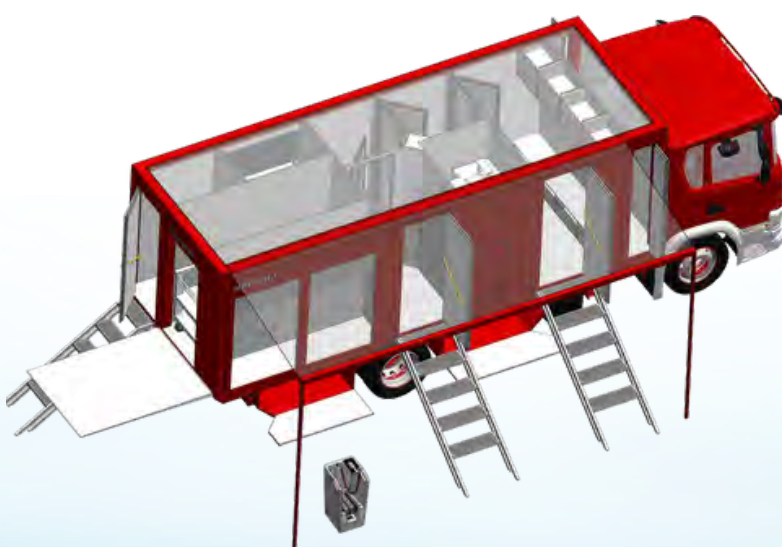


## Camion d'intervention Hygiène / Décontamination



Permet une décontamination rapide et sûre du personnel et des équipements sur les lieux d'intervention. En particulier lors d'une intervention à l'intérieur pour lutter contre un incendie, l'équipement de protection individuelle ainsi que les équipements sont contaminés par des substances dangereuses. Il n'est pas rare qu'il y ait même un risque de contamination par l'amiante, qui est extrêmement dangereux pour la santé (cancers).

Afin d'éviter la propagation de la contamination et, en particulier, d'empêcher l'ingestion de substances nocives pour la santé, ce modèle dispose de plusieurs compartiments avec un système de filtration de l'air HEPA et une douche pour la décontamination des équipes d'intervention. De plus, ce modèle dispose d'un espace toilettes séparé et d'un auvent extérieur avec des panneaux avant et latéraux.



# PURIFICATION DE L'AIR INTERIEUR

**deconta**  
*pure air*

Des dangers invisibles dans l'air ? Virus, bactéries, poussières, pollen et particules invisibles - ils nous entourent tous les jours, en particulier dans les endroits où il y a beaucoup de monde, comme les salles de sport, d'attente, les magasins ou la maison.

Nos purificateurs d'air avancés ne minimisent pas seulement le risque d'infections virales et la libération de particules fines et de poussière, ils réduisent également l'exposition aux allergènes comme le rhume des foins et éliminent les odeurs désagréables.

Que ce soit pour les particuliers, les entreprises ou le secteur médical, nos purificateurs d'air professionnels garantissent un air propre et sans virus dans des pièces allant jusqu'à 800m<sup>2</sup>.



## Purificateurs d'air professionnels

### Rmini2



Le purificateur d'air professionnel Rmini 2 a été conçu pour purifier l'air atmosphérique et élimine de manière fiable les aérosols, les bactéries, le pollen et les virus jusqu'à plus de 99%. Équipé d'un puissant ventilateur et d'un filtre HEPA H14, il est adapté à des pièces allant jusque 104 m<sup>2</sup> (pour une hauteur de pièce de 2,5m et un renouvellement d'air de 2,5 fois/h).

Disponible en 3 coloris : blanc, gris, noir (Art. **814**)

### R150, R150 s, R150 SL



L'appareil se compose d'un puissant ventilateur et peut aller jusqu'à 5 étapes de filtration (de base : préfiltre G4, lampes UV, filtre HEPA H14). En option, il est possible d'installer ultérieurement un filtre à charbon actif pour éliminer les odeurs. Avec un filtre HEPA/THE supplémentaire, le purificateur d'air R 150 est également idéal pour les secteurs médicaux et très sensibles. Adapté à des pièces allant jusque 150 m<sup>2</sup> (hauteur 2,5m et renouvellement air 2,5 fois/h).

R150 Art. **672** / R150s (sécurisé) Art. **672c** / R150 SL (silencieu) Art. **672f**

### R300, R300 s



L'appareil se compose d'un puissant ventilateur et peut aller jusqu'à 5 étapes de filtration (de base : préfiltre G4, lampes UV, filtre HEPA H14). En option, il est possible d'installer ultérieurement un filtre à charbon actif pour éliminer les odeurs. Avec un filtre HEPA/THE supplémentaire, le purificateur d'air R 150 est également idéal pour les secteurs médicaux et très sensibles. Adapté à des pièces allant jusque 250 m<sup>2</sup> (hauteur 2,5m et renouvellement air 2,5 fois/h).

R300 Art. **793** / R300s (sécurisé) Art. **793c**

### R500 s



L'appareil se compose d'un puissant ventilateur et peut aller jusqu'à 5 étapes de filtration (de base : préfiltre G4 et filtre HEPA H14). En option, il est possible d'installer ultérieurement des lampes UV et un filtre à charbon actif pour éliminer les odeurs. Adapté à des pièces allant jusque 800 m<sup>2</sup> (hauteur 2,5m et renouvellement air 2,5 fois/h).

R500s (sécurisé) Art. **794**

Option  
Lampes UV  
Art. **794**



## OPTIONS

Roulettes Rmini



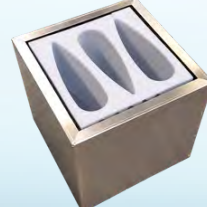
Tapis charbon



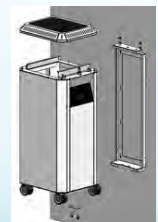
Cellule charbon



Silencieux



Accroche murale







**deconta**  
safety

**deconta SARL**  
15 Rue des Couturières  
67240 BISCHWILLER

03 88 07 17 37 - [info@deconta.fr](mailto:info@deconta.fr)  
[www.deconta.fr](http://www.deconta.fr)