

## C6000 Max

*Einsatzstellenhygiene / Dekon P*

# Dekontaminationsanhänger



Das Feuerwehr deco mobil C 6000Max ermöglicht an Einsatzstellen eine schnelle und sichere Dekontamination von Personal und Geräten gemäß DGUV Information 205-035 und vfdb-Empfehlung MB 10-13. Insbesondere bei einem Innenangriff zur Brandbekämpfung wird die persönliche Schutzausrüstung (PSA) sowie mitgeführte Geräte durch verschiedenste Gefahrstoffe kontaminiert. Nicht selten besteht sogar die Gefahr einer Kontamination mit Asbest, der höchst gesundheitsgefährdend (Feuerkrebs) ist.

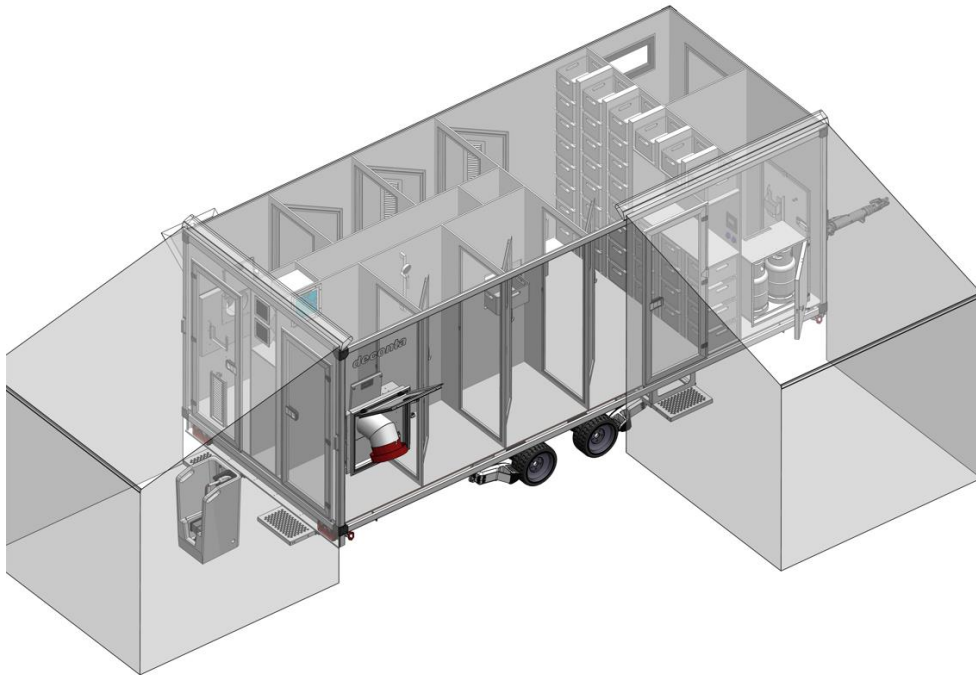
Zur Vermeidung einer Kontaminationsverschleppung und insbesondere zur Verhinderung einer Inkorporation (Aufnahme) von gesundheitsgefährdenden Stoffen, verfügt das deco mobil über ein Mehrkammersystem mit Unterdruck-HEPA-Filtersystem, schwarz-weiß Trennung und Duschaum zur Dekontamination der Einsatzkräfte. Der Einstieg in das Mehrkammersystem befindet sich am Heck, wo sich zwei nebeneinander angeordnete Dekontaminationslinien befinden. Jede Linie ist von der anderen getrennt, sodass zwei Einsatzkräfte sich gleichzeitig, getrennt voneinander duschen können. Zusätzlich verfügt dieser Typ über einen separaten Toilettenraum und Außenmarkisen mit Front- und Seitenteilen.



## C6000 Max

### Einsatzstellenhygiene / Dekon P

#### Technische Ausführung



#### Technische Ausführung (deco mobil C - Typ Feuerwehr)

Kofferaufbau 5968 x 2482 x 2228mm (L x B x H)

Tandemfahrwerk mit Zulassung bis 100 km/h, ZGG 3,5 t, Stützlast max. 100 Kg

Ersatzreifen mit Wagenheber und Radschlüssel

Höhenverstellbare Anhängerdeichsel mit wechselbarer Zugeinrichtung (Kugelkopf, Klaue, NATO)

Wassermanagement mit Warmwasserzubereitung (Gasbetrieb inkl. DuoControl), mehrstufiges Abwasserfiltersystem

Betrieb autark oder über externe Stromspeisung

LED-Außen- und Innenbeleuchtung, LED-Blaulicht am Heck

Unterdruckhaltesystem mit HEPA-Filter

Außenmarkise mit Front- und Seitenteilen

- 2x Schwarzzimmer mit PSA-Auswurf, entnehmbare Stiefelwaschanlage
- 2x Duschräume
- 2x Ankleideräume mit Schublade-Schleuse für Wechselkleidung
- 1x Weißraum mit Seitenfenster, Regalsystem, Ablage, Schleuse zum Ankleideraum und zentraler Technik Steuerung
- 1x Toilettenraum mit separatem Zugang
- 1x Technikraum



## C6000 Max

### Einsatzstellenhygiene / Dekon P



Heckwarnmarkierung  
und LED Blaulichter



Dachmarkise mit  
Front- und  
Seitenteilen



Mobile  
Stiefelwchanlage mit  
2-stufiger Filteranlage



Höhenverstellbare  
Deichsel mit  
Wechselkuplung



Unterdruckhaltegerät  
mit HEPA-Filter



Dusche mit 2-stufiger  
Filteranlage



Regalsystem



Schleuse für  
Wechselbekleidung



Toilettenraum



Desinfektion-, Seifen-  
u. Handtuchspender



PSA-Auswurf



Touch-Steuerung



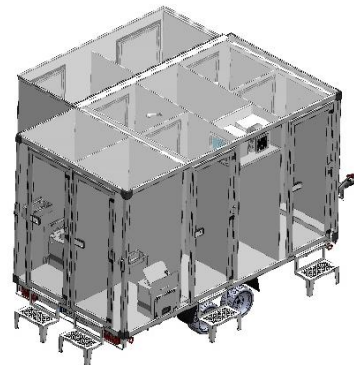
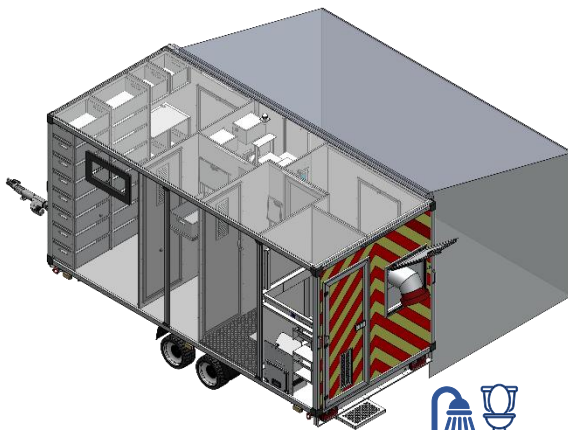
## C6000 Max

### Einsatzstellenhygiene / Dekon P

Weiter Ausführungen und Optionen

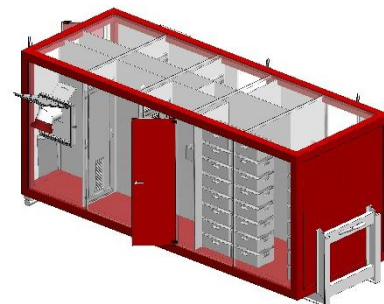
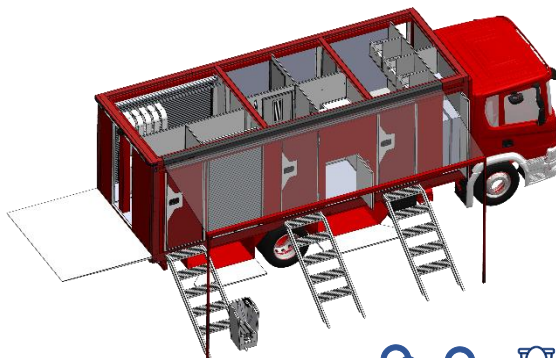
Anhänger

Auszug



Fahrzeugaufbau

ISO Container oder Abrollbehälter



#### Weitere Optionen:

Klimaanlage, Solarmodul, Fenster, Dachluke, Außenmarkise mit zwei Seitenteilen, Klappsitz, Klapptisch, Staufächer, Systemschrank, Regalkörbe, Waschbecken, Abfallsammler, Safety-Cabinet, Mess- und Laborausstattung, smartBAG Endlosschlauchanschluss, u.v.m.

**deconta**  
rescue

deconta GmbH  
Im Geer 20,  
D-46419 Isselburg  
Telefon +49 (0)2874 915 632  
E-Mail cbrn@deconta.com

