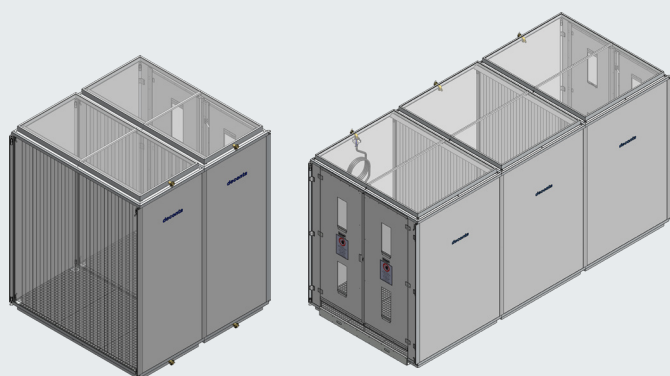


## MATERIALSCHLEUSE ECO-LINE



### Optionale Ausführungsvarianten



### Konstruktion:

Doppel-Flügelüren, große Flaps, welche gleichzeitig Sichtfenster darstellen. Die Flaps gewährleisten den gerichteten Luftstrom Richtung Arbeitsbereich. Seitenwände aus hartgeschäumten, antistatischen, abwaschbaren, 8 mm starken Sandwichplatten, beidseitig PVC-beschichtet. Die Dachelemente sind lichtdurchlässig konstruiert. Aluminium-Profile und Eckprofile 2 mm stark.

Zwischen Kammer 1 und 2 und an Kammer 2 befinden sich Lamellenvorhänge.

### Modell 900

**2-Kammer, Artikel-Nr. 442**

**3-Kammer, Artikel-Nr. 443**

**Maße [mm]** 1.800 x 1.800 x 2.230

**Gewicht [kg]** ca. 300

**Lichtes Öffnungsmaß [mm]** 655 x 1.720

**Wasseranschluss** Geka

### Modell 1400

**2-Kammer, Artikel-Nr. 444**

**3-Kammer, Artikel-Nr. 445**

**Maße [mm]** 2.800 x 1.800 x 2.230

**Gewicht [kg]** ca. 370

**Lichtes Öffnungsmaß [mm]** 1.700 x 1.730

**Wasseranschluss** Geka

### ABWASSERFILTRIERUNG

### Abwasserfilteranlage AS 300 | Art.-Nr. 328

Bestehend aus Abwasserpumpe und 3-Stufen-Abwasserfiltrierung mit automatischer Filterüberwachung.



## ZUBEHÖR/OPTIONEN



**BO17030**  
Wandelement mit  
1x Anschluss, Modell 900

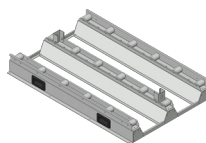
**BO17231**  
Wandelement mit  
1x Anschluss, Modell 1400



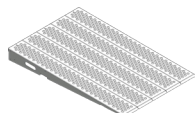
**BO20986**  
Rollenbahn für  
Gitterroste  
(außen)  
Modell 1400



**BO17166**  
Wandelement mit 2x  
Anschluss, Modell 1400

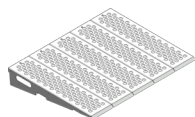


**BO21751**  
Podest für Rollenbahn 1,3m  
lang



**BO3111**  
Rampe 1400mm lang,  
800mm breit

**AU1386**  
Kunststoffpalette



**BO3111a**  
Rampe 700mm lang  
800mm breit



**BO17173**  
Staubsaugbedienung



**BO21598**  
Rollenbahn für Gitterroste  
(innen), Modell 900



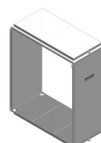
**BO18862**  
Beleuchtung je Kammer



**328**  
AS 300  
Abwasser-  
filteranlage



**554**  
Vergrößerungskammer  
Modell 1400



**553**  
Vergrößerungskammer  
Modell 900



**Krahnbahn**  
Länge  
4250 m - **BO5518**  
5100 m - **BO5518a**  
5959 m - **BO5518b**  
6800 m - **BO5518c**  
7650 m - **BO5518d**  
11000 m - **BO5518e**