

MATERIALSCHLEUSE CLASSIC

wird bis zum 01.08.2025 von der ECO-Line abgelöst.
Ersatzteile bis 01.06.2026 erhältlich.



Konstruktion:

2-Kammer-Schleuse
Bodenwanne und Dachelemente aus geschweißtem, 2-4 mm starkem Aluminium. Seitenwände aus hartgeschäumtem, antistatischem, abwaschbarem, 14,6 mm starken, Sandwichplatten, beidseitig PVC-beschichtet. Rolltorelemente mit ausgeschäumten Aluminiumlamellen. Je Tor vier Flaps in den Rolltorführungen zur Gewährleistung des gerichteten Luftstroms Richtung Sanierungsbereich und Handbrause in der 2. Kammer.

Modell 1000 | Artikel-Nr. 76

Maße [mm]	2.090 x 1.045 x 2.168
Gewicht [kg]	ca. 300
Rolladenöffnung, licht [mm]	655 x 1.770
Wasseranschluss	Geka

Modell 2000 | Artikel-Nr. 79

Maße [mm]	2.090 x 2.090 x 2.168
Gewicht [kg]	ca. 480
Rolladenöffnung, licht [mm]	1.700 x 1.770
Wasseranschluss	Geka

ABWASSERFILTRIERUNG

Abwasserfilteranlage AS 300 | Artikel-Nr. 328

Bestehend aus Abwasserpumpe und 3-Stufen-Abwasserfiltrierung mit automatischer Filterüberwachung.

AUSSTATTUNGSOPTIONEN

Zwangsverriegelung

TRGS 519 konforme Steuerung zur Verriegelung der Türen. Mit dieser Steuerung wird ein gleichzeitiges Öffnen von Tür 1+2 sowie Tür 2-3 unterbunden. Bei Fehlbedienungen wird ein optisches und akustisches Warnsignal aktiviert.

MZA 30 | Artikel-Nr. 550

Dieses Steuergerät dient, in Verbindung mit einem Unterdruckhaltegerät, der Gewährleistung des nach TRGS 519, geforderten 30-fachen Luftwechsels in Kammer 1, vor dem Ausschleusen von Materialien in den Weißbereich.

ZUBEHÖR/OPTIONEN



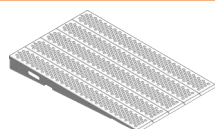
BO17601
Wandelement mit
1x Anschluss oben
oder unten

81
Vergrößerungskammer
Modell 1000

334
Zusatzkammer
Modell 1000

80
Vergrößerungskammer
Modell 2000

337
Zusatzkammer
Modell 2000



BO3111
Rampe 1400mm lang,
800 mm breit



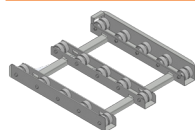
BO3111a
Rampe 700mm lang



BO17603
Wandelement mit
1x Anschluss mittig



BO21602
Rollenbahn für Gitterroste



BO2403
Rollenbahn für Bodenroste



BO17612
Wandelement mit 2x
Anschluss oben oder
unten und mittig



BO6490a
Lamellenvorhang „Flaps“
Modell 1000



BO17610
Wandelement mit 2x
Anschluss oben und
unten



BO6490
Lamellenvorhang „Flaps“
Modell 2000



BO1081b
Wand mit Schlauch-
anschluss



BO8615
Wandelement für
Anschluss Steuerung MZA
30

BO26654
G200/G200 SRE
connect Option MZA 30

BO8614
bei Anwendung MZA 30
Wandelement mit Lamellen
305 x 610

AU1386
Kunststoffpalette