

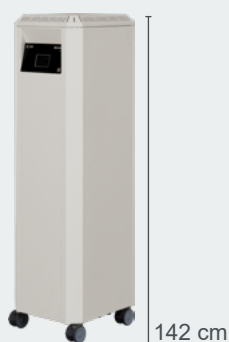
## LUFTREINIGER



**deconta R mini 2**  
Art.-Nr. 814



**deconta R 150 silent**  
Art.-Nr. 672c



**deconta R 300 silent**  
Art.-Nr. 793c



**deconta R 500s**  
Art.-Nr. 794

### Konstruktion:

Das Gerät besteht aus einem leistungsfähigen Gebläse mit einer zwei- bis fünfstufigen Filtereinheit. Die Luft wird von unten angesaugt, durch einen Vorfilter geleitet und je nach Geräteklasse an einer UV-Lampe vorbeigeführt. Anschließend passiert die zu filternde Luft den Schwebstofffilter (HEPA – High Efficiency Particulate Air Filter H14) und wird an der oberen Seite in den Raum ausgeblasen. So erfolgt eine Umwälzung der Luft im jeweiligen Raum im Umluftverfahren.

Das Gehäuse des Luftreinigers besteht aus einem robusten, pulverbeschichteten, glatten Blech. Somit sind die Oberflächen des Luftreinigers leicht durch trockenes und/oder feuchtes Abwischen zu reinigen.

### Einsatzgebiete:

An jedem gewünschten Ort einsetzbar: deconta hat den Luftreiniger für jede Raumgröße und jeden Anwendungsbereich konzipiert – im privaten Bereich, vom kleinen Wartezimmer bis zum Café, im beruflichen Sektor, von Hörsälen bis zu Konferenzräumen, sowie während einer Schimmelpilz- oder Brandschadensanierung.

### Anwendungsspektrum:

- Aerosole
- Viren (Corona)
- Bakterien
- Allergene
- Schimmelpilzsporen
- Pollen
- Staub
- Hausstaubmilben
- Haustierhaare
- Gerüche

Technische Daten	R mini 2	R 150 silent	R 300 silent	R 500s
Abmessungen (L x B x H) [mm]	375 x 463 x 600	393 x 463 x 950	393 x 463 x 1420	800 x 890 x 1970
Gewicht inkl. Filter [kg]	14	22	33	140
Netzanschluss/ -sicherung	230 V / 2,0 A	230 V / 2,0 A	230 V / 2,0 A	230 V / 8,0 A
Leistungsaufnahme [W]	130	220	550	1500
Volumenstrom mit neuen Filtern [m³/h]	650	1062	1550	5000
Filterstufen	2	3 / optional 5	3 / optional 5	2 / optional 3
HEPA-Filter nach EN 1822	H14	H14	H14	H14
Schallpegel bei 50% / 100% [dB]	45 / 57	59 / 69	50 / 62	47 / 66
maximale Raumgröße [m²]	104	150	250	800
UV-C Filterreinigung	nein	ja	ja	optional
Filterwechselanzeige	nein	ja	ja	ja
Zeitprogramm	nein	ja	ja	ja
Transportrollen	optional	ja	ja	ja
Sicherheitsausführung	nein	optional	optional	standard
Aktivkohle gegen Gerüche	nein	optional	optional	nein

## ZUBEHÖR

### R mini 2



Rollensatz **BO22950**



Schwebstofffilter **AU3664**  
305 x 305 x 150, EN  
1822 Klasse H14, mit  
Griffschutz



Vorfilter 305 x 305 x 47, **BO2088**  
G4 (EU4)

### R150 silent



Schwebstofffilter **AU3664**  
305 x 305 x 150, EN  
1822 Klasse H14, mit  
Griffschutz



Vorfilter 305 x 305 x 47, **BO2088**  
G4 (EU4)



Aktivkohlezelle AK-292 **BO21320**  
Aluminium, 305 x 305,  
Leergehäuse



6,75kg Aktivkohle **AU1261**  
SC 40



Aktivkohlematte **AU3209**  
306 x 306 x 80

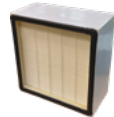


Schalldämpfer Typ 2 **BO23702**



UVC Lampe 24 W **AE2257**

### R300 silent



Schwebstofffilter **AU3664**  
305x305x150, EN 1822  
Klasse H14, mit  
Griffschutz



Vorfilter 305 x 305 x 47, **BO2088**  
G4 (EU4)



Aktivkohlezelle AK-292 **BO21320**  
Aluminium, 305 x 305,  
Leergehäuse



6,75kg Aktivkohle **AU1261**  
SC 40



Aktivkohlematte **AU3209**  
306 x 306 x 80



Schalldämpfer Typ 2 **BO23702**



UVC Lampe 24 W **AE2257**

### R500 s



Schwebstofffilter **AU4260**  
610 x 610 x 292  
Alurahmen, Klasse H14



Vorfilter 610 x 610 x 47, **BO2082**  
G4 (EU4)



Schalldämpfer Aufsatz **BO22562**



Kaltweiss Kompakt-  
leuchtstofflampe **AE2532**