

## Dekontaminationsanhänger *Einsatzstellenhygiene / Dekon P*

### deco mobil C 5000 Feuerwehr



Das Feuerwehr deco mobil C 5000 ermöglicht an Einsatzstellen eine schnelle und sichere Dekontamination von Personal und Geräten gemäß DGUV Information 205-035 und vfdb-Empfehlung MB 10-13. Insbesondere bei einem Innenangriff zur Brandbekämpfung wird die persönliche Schutzausrüstung (PSA) sowie mitgeführte Geräte durch verschiedenste Gefahrstoffe kontaminiert. Nicht selten besteht sogar die Gefahr einer Kontamination mit Asbest, der höchst gesundheitsgefährdend (Feuerkrebs) ist.

Zur Vermeidung einer Kontaminationsverschleppung und insbesondere zur Verhinderung einer Inkorporation (Aufnahme) von gesundheitsgefährdenden Stoffen, verfügt das deco mobil über ein Mehrkammersystem mit Unterdruck-HEPA-Filtersystem, schwarz-weiß Trennung und Duschaum zur Dekontamination der Einsatzkräfte. Zusätzlich verfügt dieser Typ über einen separaten Toilettenraum und eine Außenmarkise mit Front- und Seitenteilen.



## Dekontaminationsanhänger *Einsatzstellenhygiene / Dekon P*

Technische Ausführung



### Technische Ausführung (deco mobil C - Typ Feuerwehr)

Kofferaufbau 4586 x 2018 x 2020 mm (L x B x H)

Tandemfahrwerk mit Zulassung bis 100 km/h

Ersatzreifen mit Wagenheber und Radschlüssel

Höhenverstellbare Anhängerdeichsel mit wechselbarer Zugeinrichtung (Kugelkopf, Klaue, NATO)

Wassermanagement mit Warmwasserzubereitung (Gasbetrieb inkl. DuoControl), mehrstufiges Abwasserfiltersystem und Abwassertank (150L)

Betrieb autark oder über externe Stromeinspeisung

LED-Außen- und Innenbeleuchtung, LED-Blaulicht am Heck

Unterdruckhaltesystem mit HEPA-Filter

Außenmarkise mit Front- und Seitenteilen

- Schwarzraum mit PSA-Auswurf, entnehmbare Stiefelwaschanlage
- Dushraum
- Ankleideraum mit Schleuße für Wechselkleidung
- Weißraum mit Seitenfenster, Regalsystem, Ablage, Schleuße zum Ankleideraum und zentraler Technik Steuerung
- Toilettenraum mit separatem Zugang
- Technikraum



## Dekontaminationsanhänger *Einsatzstellenhygiene / Dekon P*



Heckwarnmarkierung,  
LED Blaulichter und  
PSA-Auswurf



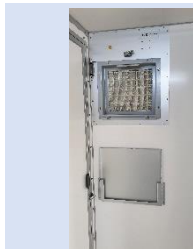
Dachmarkise mit  
Front- und  
Seitenteilen



Mobile  
Stiefelwchanlage



Höhenverstellbare  
Deichsel mit  
Wechselkuplung



Unterdruckhaltegerät  
mit HEPA-Filter



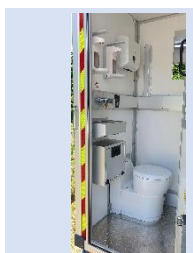
Dusche



Schublade für  
Wechselbekleidung



Staufächer mit 230 V



Toilettenraum



Desinfektion-, Seifen-  
u. Handtuchspender



Technikraum



Touch-Steuerung



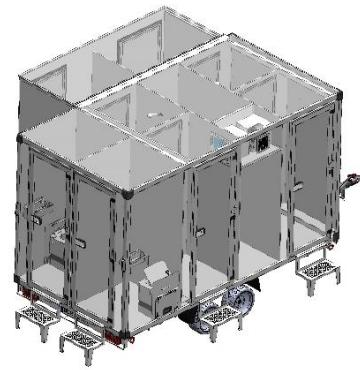
## Dekontaminationsanhänger Einsatzstellenhygiene / Dekon P

Weiter Ausführungen und Optionen

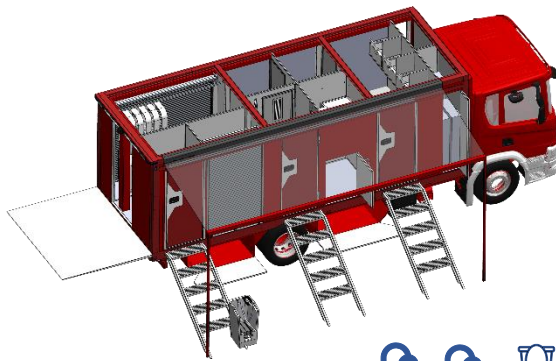
Anhänger



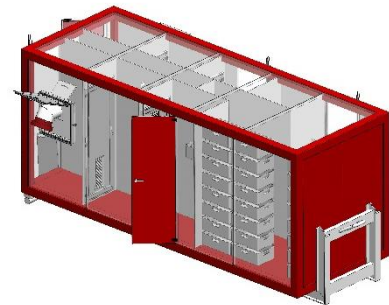
Auszug



Fahrzeugaufbau



ISO Container oder Abrollbehälter



### Weitere Optionen:

Klimaanlage, Solarmodul, Fenster, Dachluke, Außenmarkise mit zwei Seitenteilen, Klappsitz, Klapptisch, Staufächer, Systemschrank, Regalkörbe, Waschbecken, Abfallsammler, Safety-Cabinet, Mess- und Laborausstattung, Longopackanschluss, u.v.m.

**Klaus Albert**  
BOS / Zivil- und Katastrophenschutz  
Civil protection and disaster control

**deconta** GmbH  
Im Geer 20,  
D-46419 Isselburg  
Telefon +49 (0)2874 915 632  
E-Mail k.albert@deconta.com

